



**пластики
и пленки**



**КЛЕЕВЫЕ
СИСТЕМЫ**

Volume 2.1

Пластик HPL
Акриловый пластик
Кромка ABS
Пленка ПВХ | ПЭТ
Клей
Лаки | Краски
Абразивы



Lemark

Пластик HPL

Складская программа:

- > Однотонные декоры
- > Металлики
- > Камень и песок
- > Дерево
- > Фантазия
- > REDIANCE
- > Серия «34»
- > Отделки Lemark



Коллекция Однотонные декоры

3050 x 1300 x 0,6мм

Отделки: GL, SH, GR, FL, BR, SHN, LN, CHM, FRS, LW, STM

Складская программа:



ВНИМАНИЕ! Цвет в каталоге может отличаться от оригинала из-за особенностей цветопередачи.
Данное изображение предоставлено только в ознакомительных целях.

Коллекция Однотонные декоры

3050 x 1300 x 0,6мм

Отделки: GL, SH, GR, FL, BR, SHN, LN, CHM, FRS, LW, STM

Складская программа:



Коллекция Однотонные декоры

3050 x 1300 x 0,6 мм

Отделки: GL, SH, GR, FL, BR, SHN, LN, CHM, FRS, LW, STM

Складская программа:

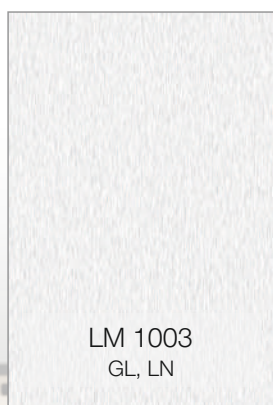
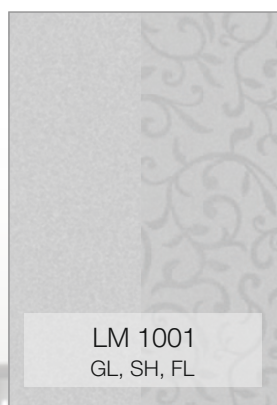
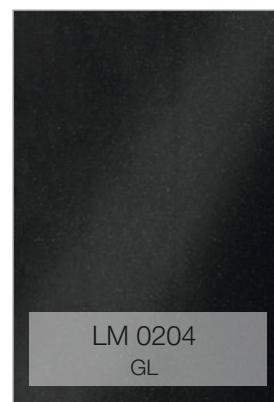
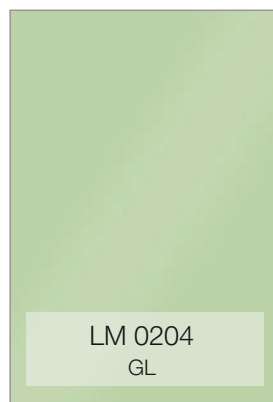
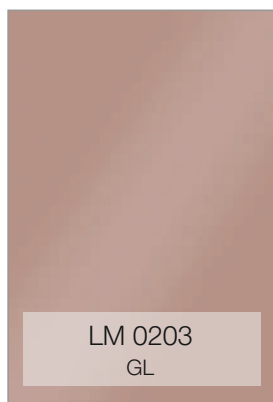
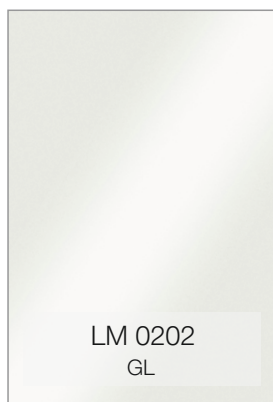
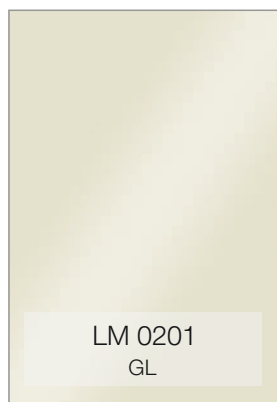


Коллекция Металлики

3050x1300x0,6мм

Отделки: GL, SH, FL, LN

Складская программа:

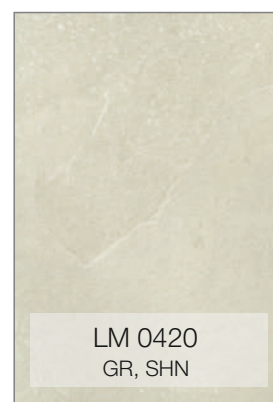
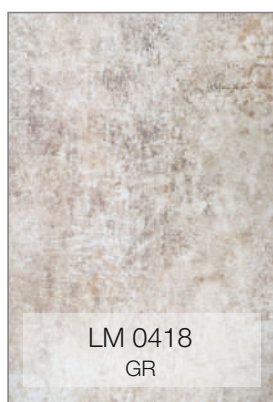
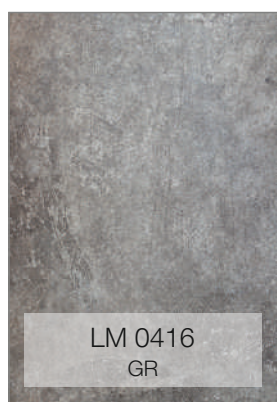
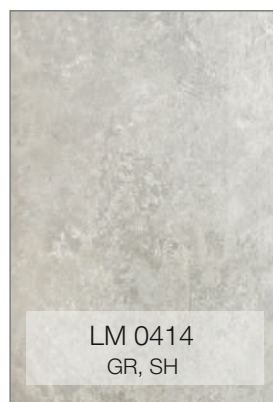
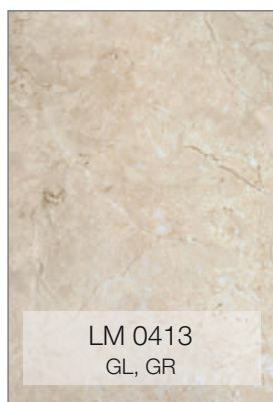
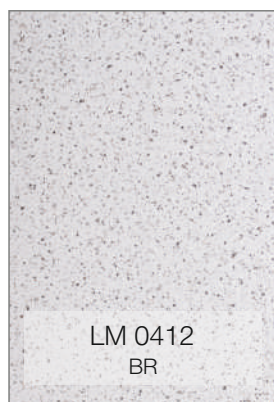
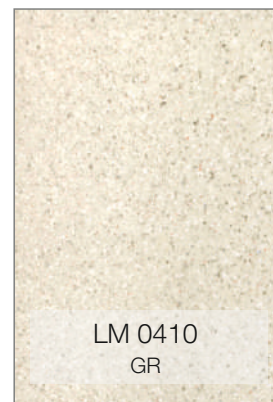
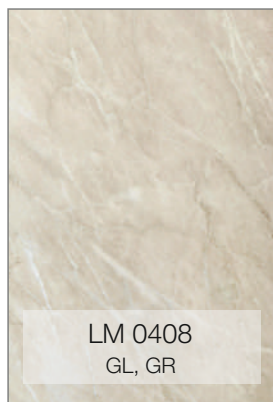
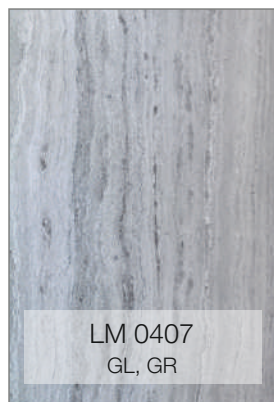
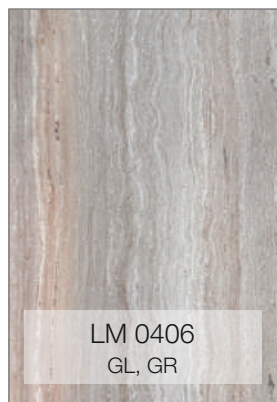
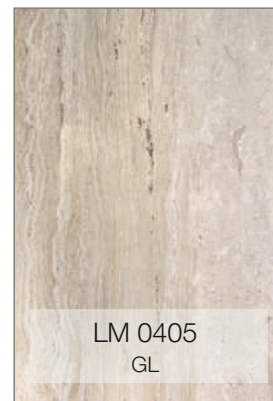
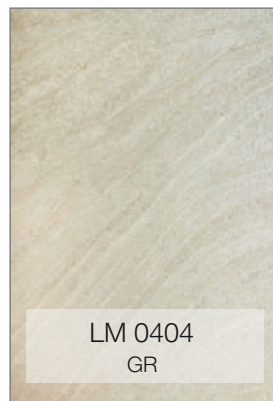
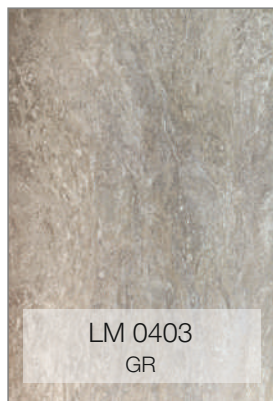
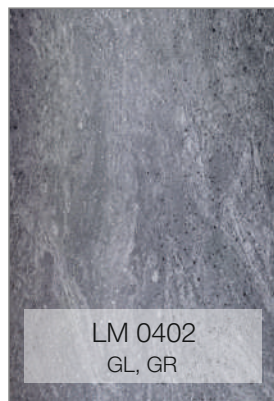


Коллекция Камень и песок

3050 x 1300 x 0,6мм

Отделки: GL, SH, GR, SHN

Складская программа:



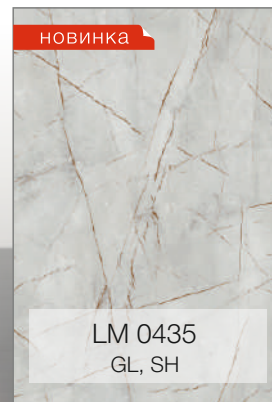
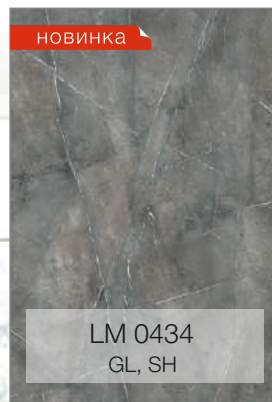
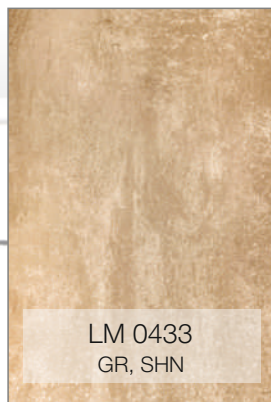
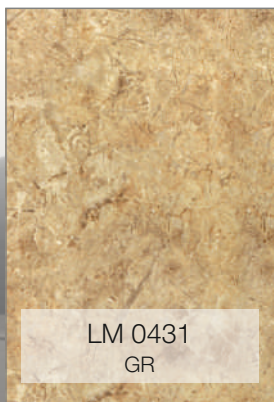
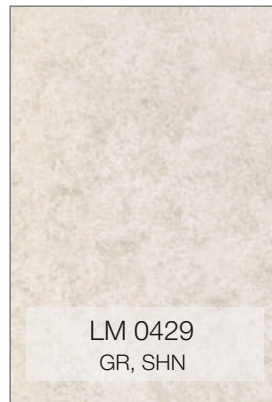
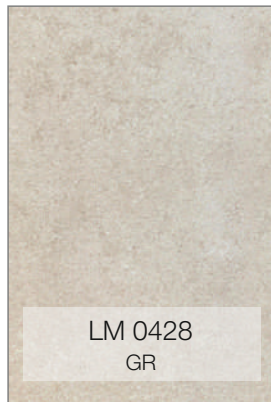
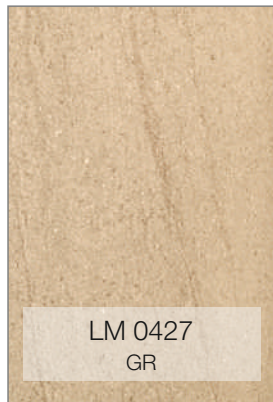
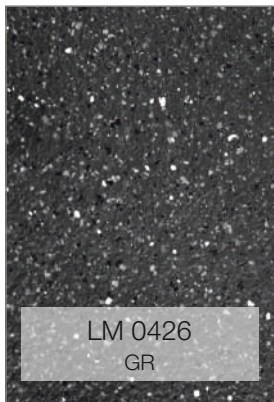
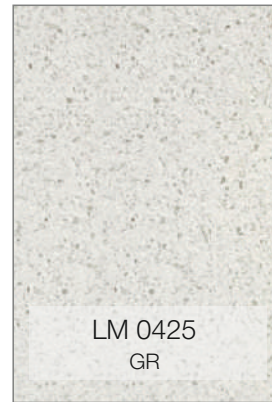
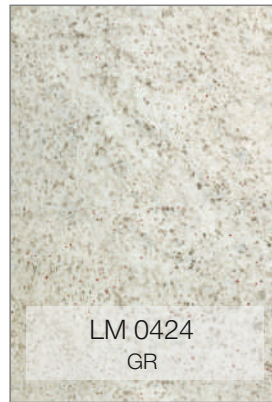
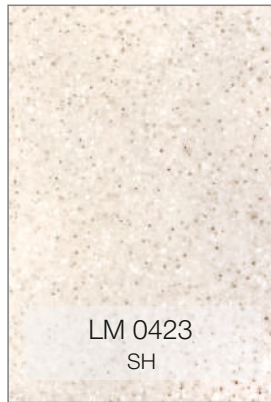
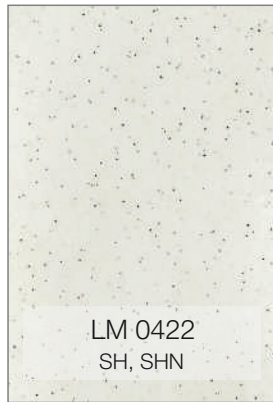
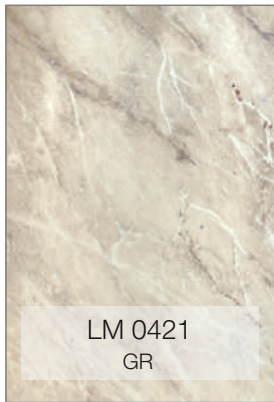
ВНИМАНИЕ! Цвет в каталоге может отличаться от оригинала из-за особенностей цветопередачи.
Данное изображение предоставлено только в ознакомительных целях.

Коллекция Камень и песок

3050 x 1300 x 0,6мм

Отделки: GL, SH, GR, SHN

Складская программа:



Коллекция Дерево

3050 x 1300 x 0,6мм

Отделки: GL, SH, BR, LW, FRS

Складская программа:



ВНИМАНИЕ! Цвет в каталоге может отличаться от оригинала из-за особенностей цветопередачи.
Данное изображение предоставлено только в ознакомительных целях.

Коллекция Дерево

3050 x 1300 x 0,6мм

Отделки: GL, SH, BR, LW, FRS

Складская программа:



Коллекция Дерево

3050 x 1300 x 0,6мм

Отделки: GL, SH, BR, LW, FRS

Складская программа:

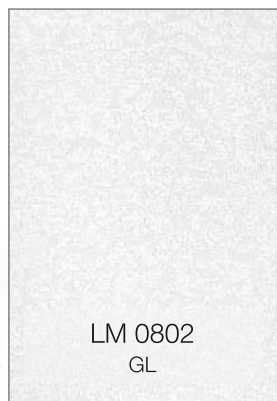


Коллекция Фантазия

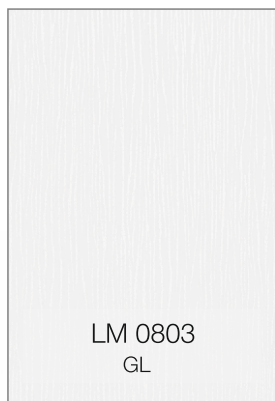
3050 x 1300 x 0,6мм

Отделки: GL, SH, LN

Складская программа:



LM 0802
GL



LM 0803
GL



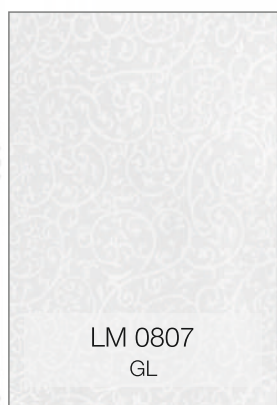
LM 0804
GL



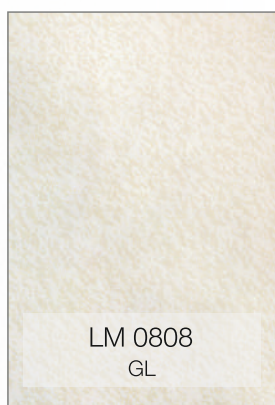
LM 0805
GL



LM 0806
GL



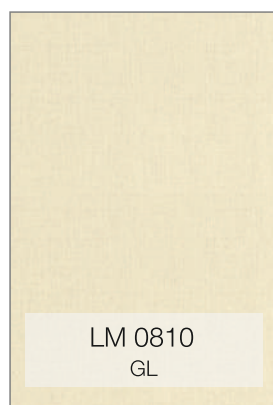
LM 0807
GL



LM 0808
GL



LM 0809
GL, LN



LM 0810
GL



LM 0811
LN



LM 0813
SH

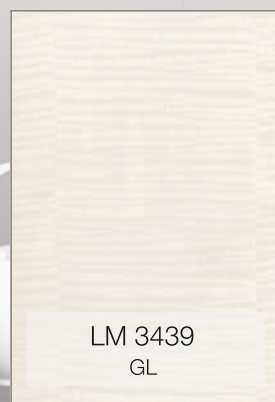
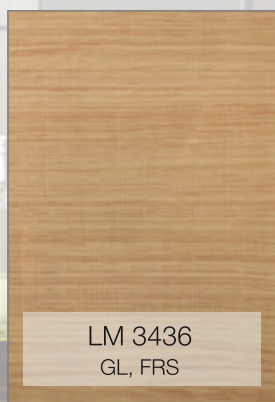
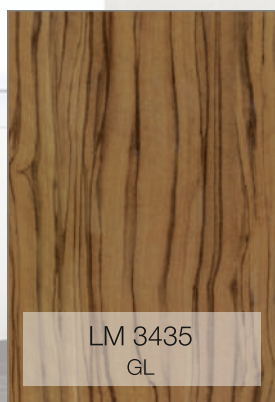
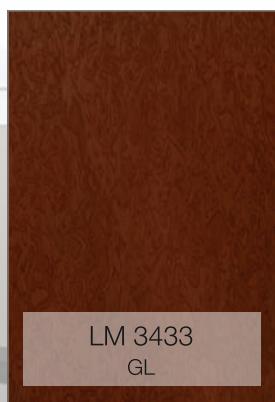
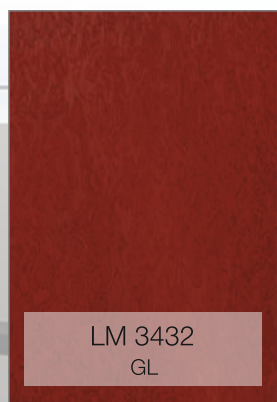
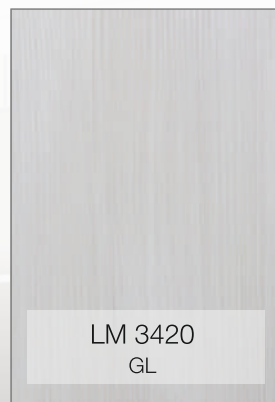
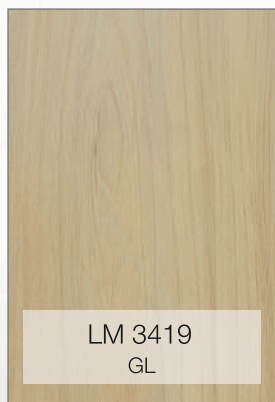
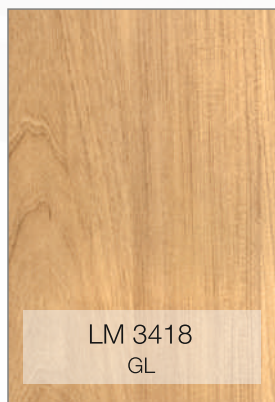
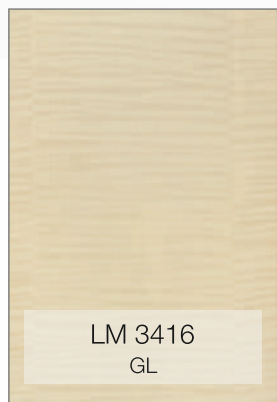
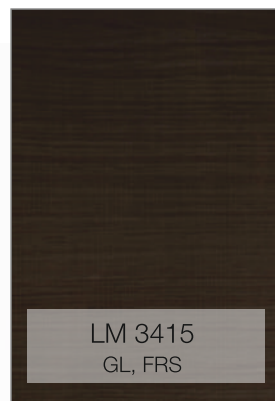
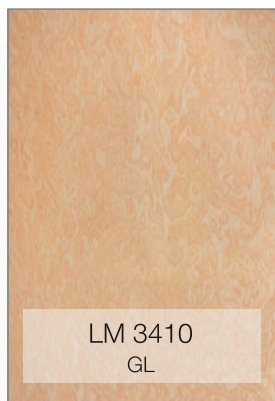
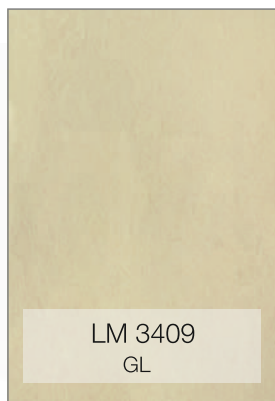
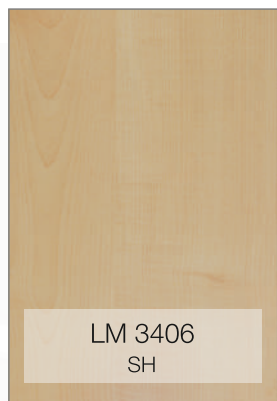


Коллекция Дерево

3050 x 1300 x 0,6мм

Отделки: GL, SH

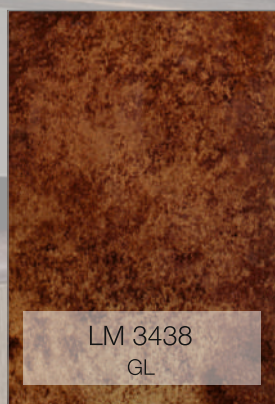
Складская программа:



Коллекция Камень

3050 x 1300 x 0,6мм

Отделки: GL



ВНИМАНИЕ! Цвет в каталоге может отличаться от оригинала из-за особенностей цветопередачи. Данное изображение предоставлено только в ознакомительных целях.

Коллекция Фантазия

3050 x 1300 x 0,6мм

Отделки: GL, SH

Складская программа:



Коллекция Металлики

3050 x 1300 x 0,6мм

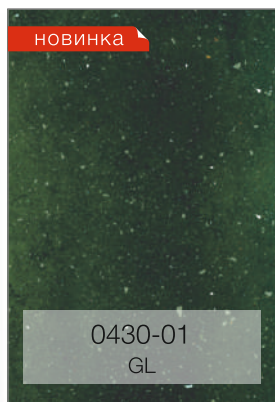
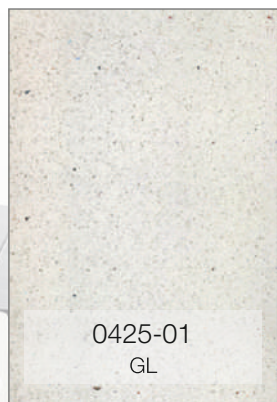
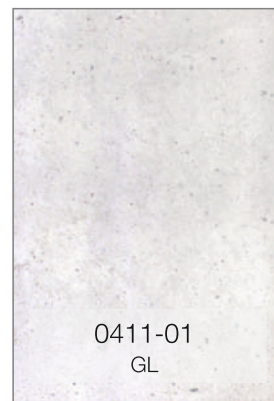
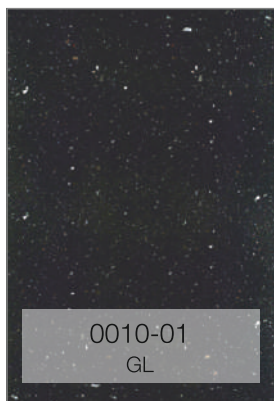
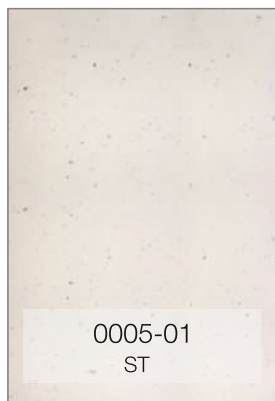
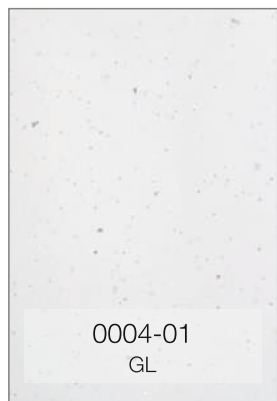
Отделки: GL

Коллекция REDIANCE

3050 x 1300 x 0,6мм

Отделки: GL, SH, LN

Складская программа:



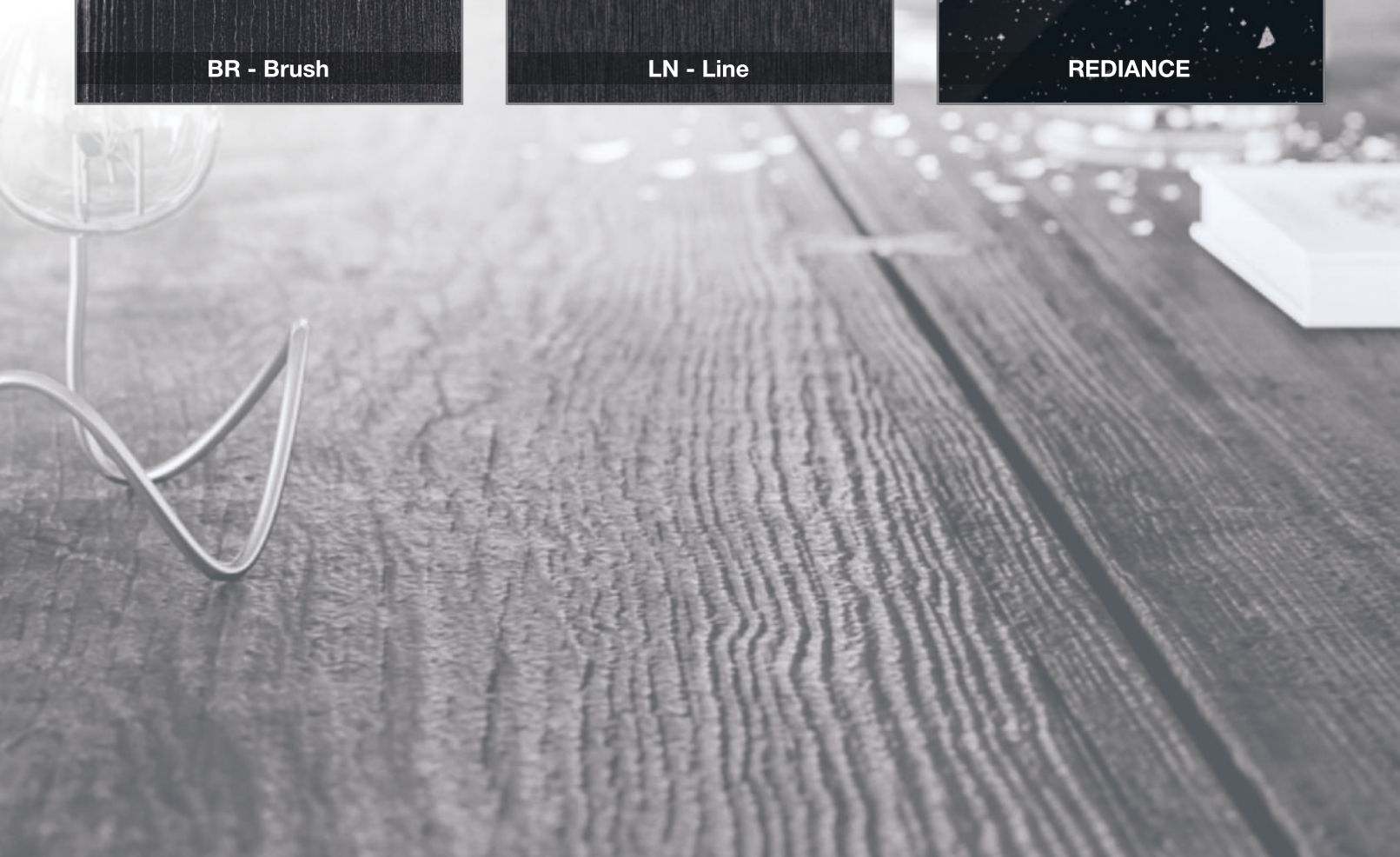
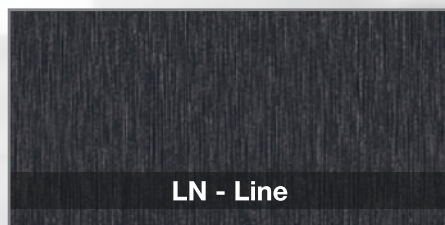
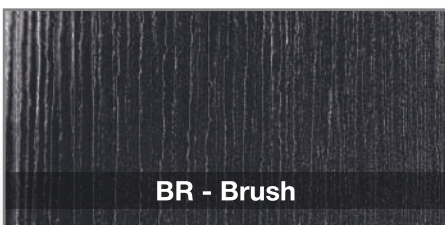
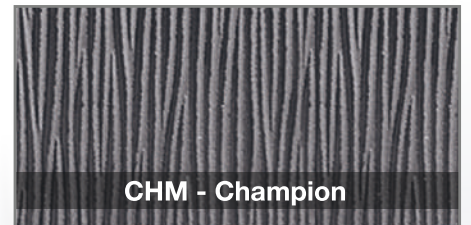
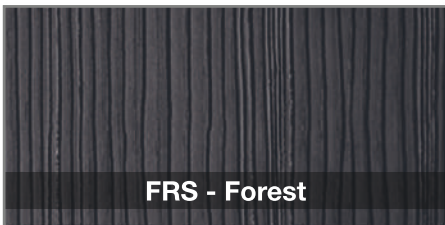
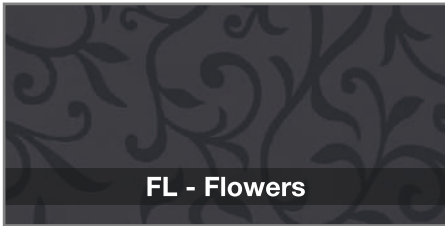
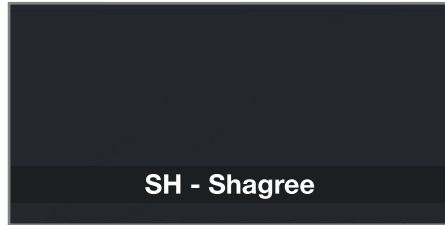
ВНИМАНИЕ! Цвет в каталоге может отличаться от оригинала из-за особенностей цветопередачи. Данное изображение предоставлено только в ознакомительных целях.



Lemark

Lemark | Отделки

Отделки поверхностей





Melatone

Пластик HPL

Складская программа:

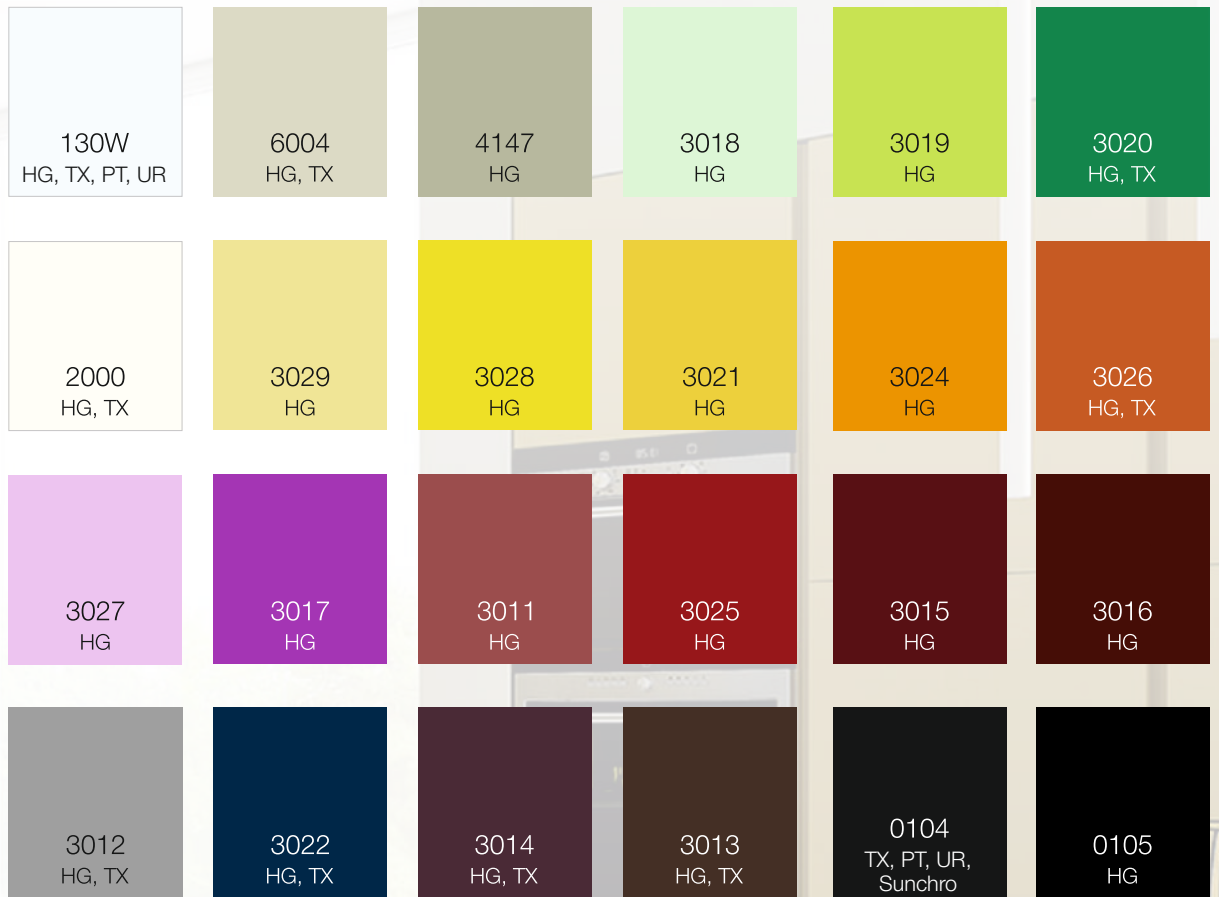
- › Однотонные декоры
- › Дерево
- › Камни
- › Металлики
- › Фантазия
- › SYNCHRO, SYNCHRO 2
- › Clean Touch
- › URBAN

Коллекция Однотонные декоры

3050 x 1300 x 0,7мм | 3050 x 1230 x 0,7мм | 2450 x 1230 x 0,7мм

Отделки: HG, TX, PT, UR, Synchro

Складская программа:

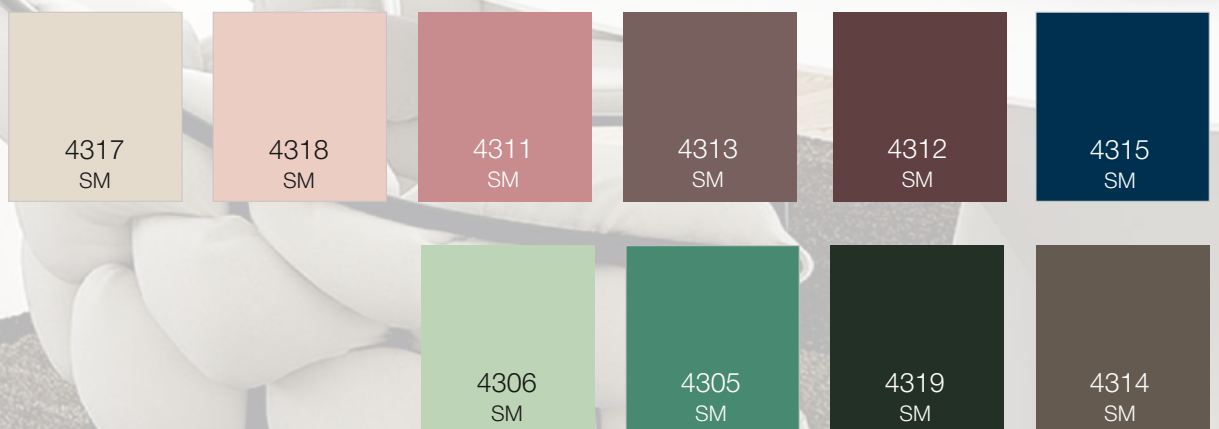


Коллекции Однотонные декоры **Super Matt** новинка

2450 x 1230 x 0,7мм

Отделки: SM

Складская программа:



Коллекция Дерево

3050 x 1300 x 0,7мм

Отделки: HG, TX, RU

Складская программа:



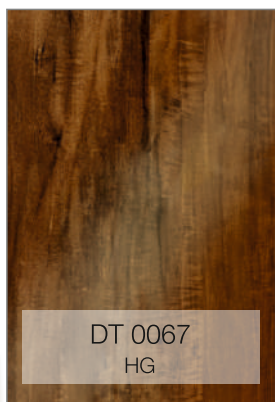
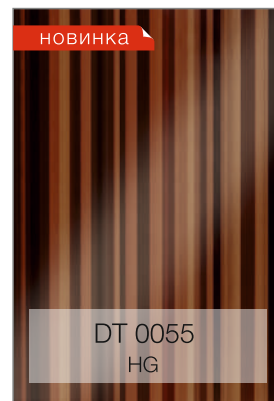
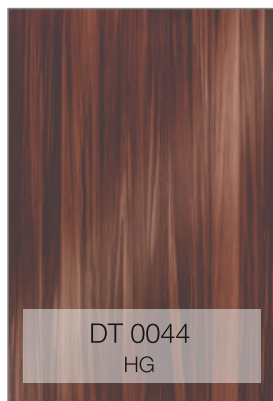
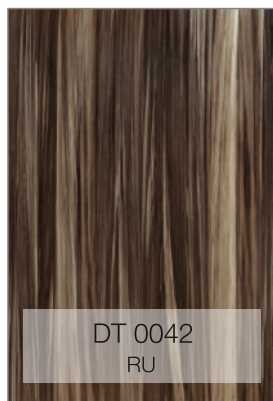
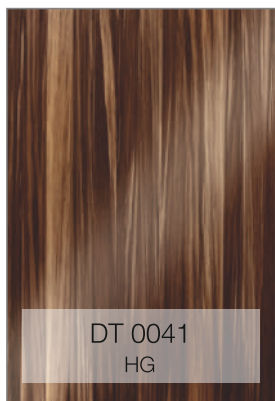
ВНИМАНИЕ! Цвет в каталоге может отличаться от оригинала из-за особенностей цветопередачи. Данное изображение предоставлено только в ознакомительных целях.

Коллекция **Дерево**

3050 x 1300 x 0,7 мм

Отделки: HG, TX, RU

Складская программа:

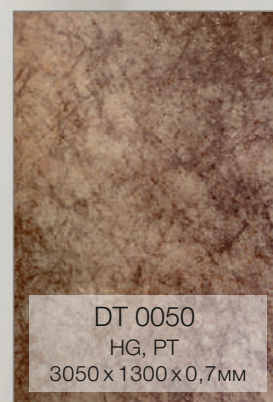
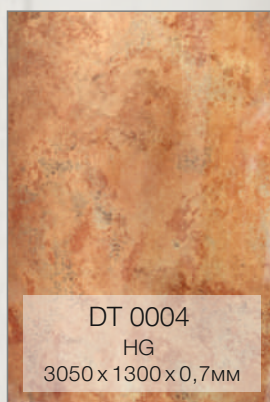
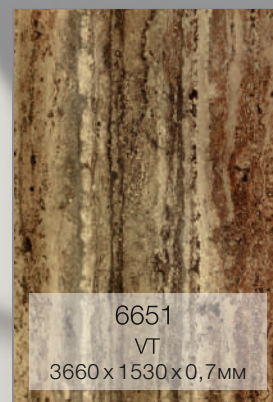
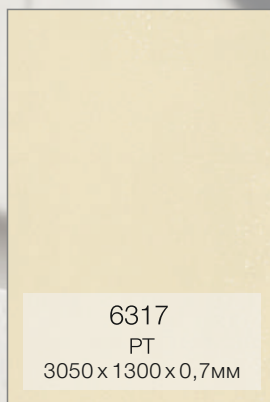


Коллекция Камни

3050 x 1300 x 0,7мм | 3660 x 1530 x 0,7мм

Отделки: HG, PT, VT

Складская программа:



ВНИМАНИЕ! Цвет в каталоге может отличаться от оригинала из-за особенностей цветопередачи. Данное изображение предоставлено только в ознакомительных целях.

Коллекция Металлики

3050 x 1300 x 0,7/0,8 мм | 3050 x 1230 x 1,0 мм | 2450 x 1230 x 0,7 мм

Отделки: HG, BR, Synchro

Складская программа:

<p>1100 BR 3050 x 1230 x 0,8 мм</p>	<p>4002 HG 3050 x 1300 x 0,7 мм</p>	<p>4003 HG, Synchro 3050 x 1300 x 0,7 мм 2450 x 1230 x 0,7 мм</p>	<p>4004 HG 3050 x 1300 x 0,7 мм</p>	<p>4006 HG 3050 x 1300 x 0,7 мм</p>
<p>4007 HG 3050 x 1300 x 0,7 мм</p>	<p>4008 HG 3050 x 1300 x 0,7 мм</p>	<p>4009 HG 3050 x 1300 x 0,7 мм</p>	<p>4010 HG 3050 x 1300 x 0,7 мм</p>	<p>7123 HG 3050 x 1300 x 0,7 мм</p>
<p>7131 HG 3050 x 1230 x 1,0 мм</p>	<p>7612 HG 3050 x 1300 x 0,7 мм</p>	<p>8702 HG 3050 x 1300 x 0,7 мм</p>	<p>8717 HG 3050 x 1300 x 0,7 мм</p>	<p>9115 HG 3050 x 1300 x 0,7 мм</p>

Коллекция Фантазия

3050 x 1300 x 0,7мм

Отделки: HG

Складская программа:



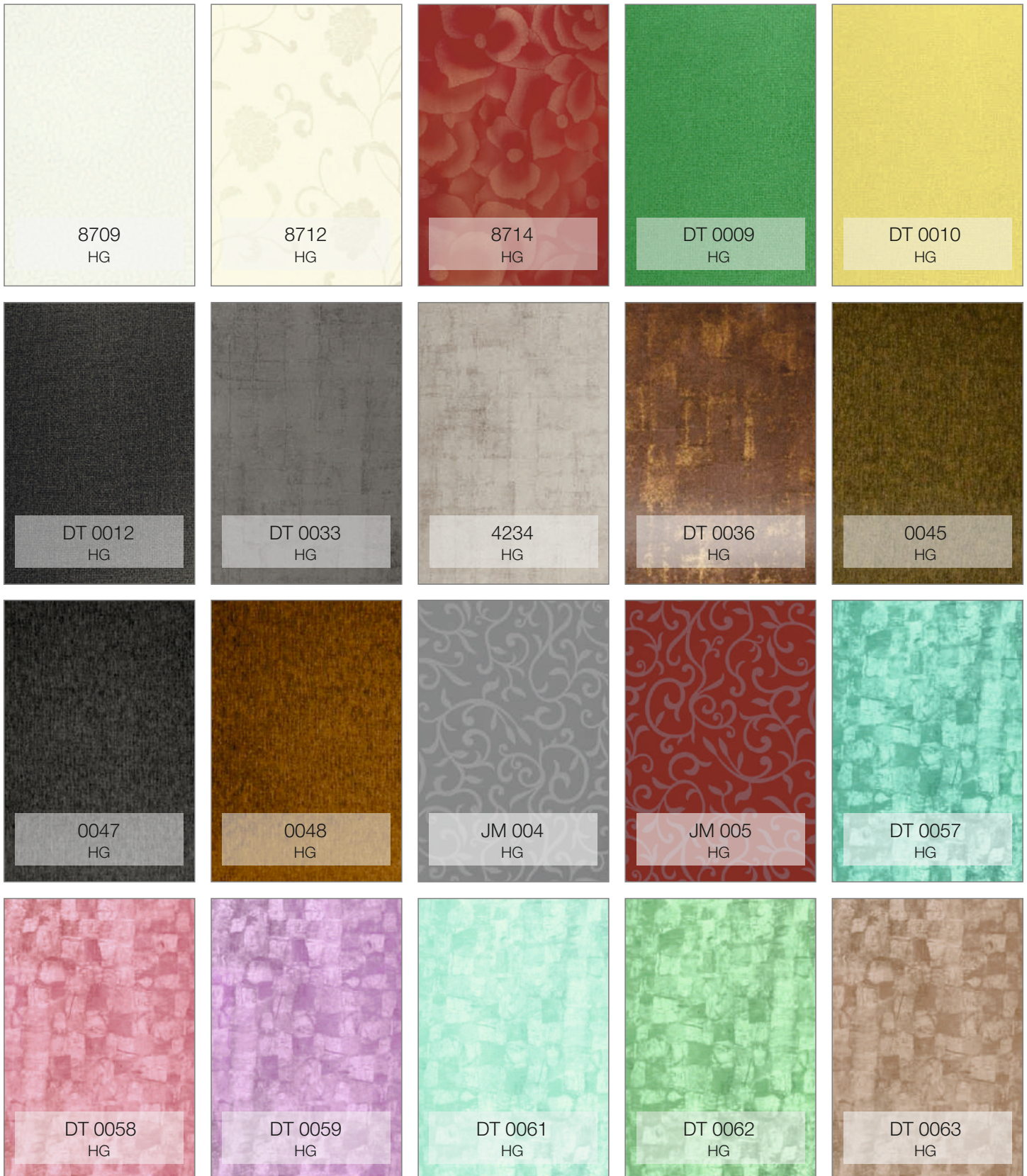
ВНИМАНИЕ! Цвет в каталоге может отличаться от оригинала из-за особенностей цветопередачи.
Данное изображение предоставлено только в ознакомительных целях.

Коллекция Фантазия

3050x1300x0,7мм

Отделки: HG

Складская программа:



Декоративный бумажно-слоистый пластик HPL

Коллекции SYNCHRO | SYNCHRO 2

2450 x 1230 x 0,7мм

Отделки: Synchro

SYNCHRO SYNCHRO 2

Складская программа:



ВНИМАНИЕ! Цвет в каталоге может отличаться от оригинала из-за особенностей цветопередачи.
Данное изображение предоставлено только в ознакомительных целях.

CLEAN TOUCH

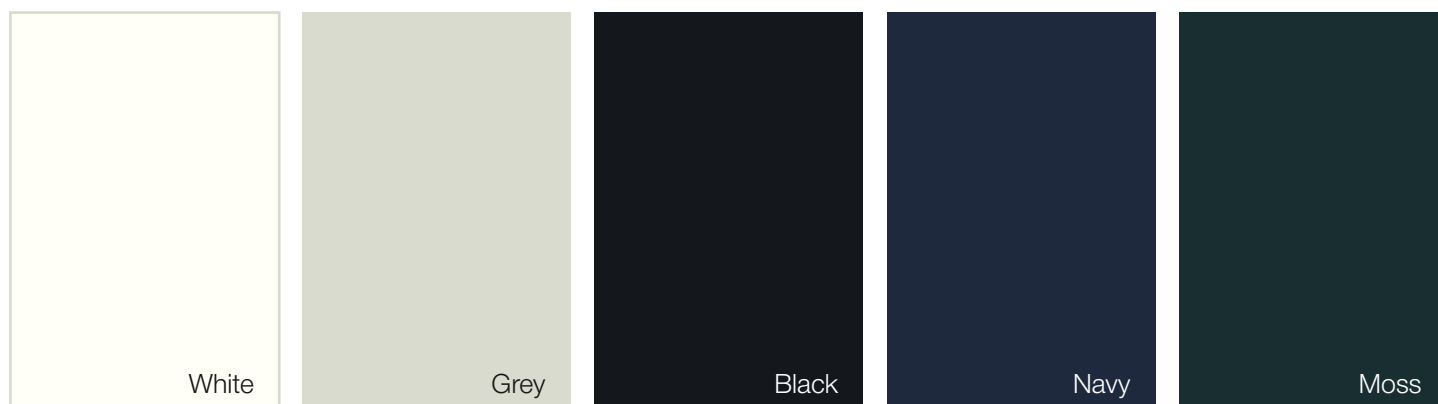
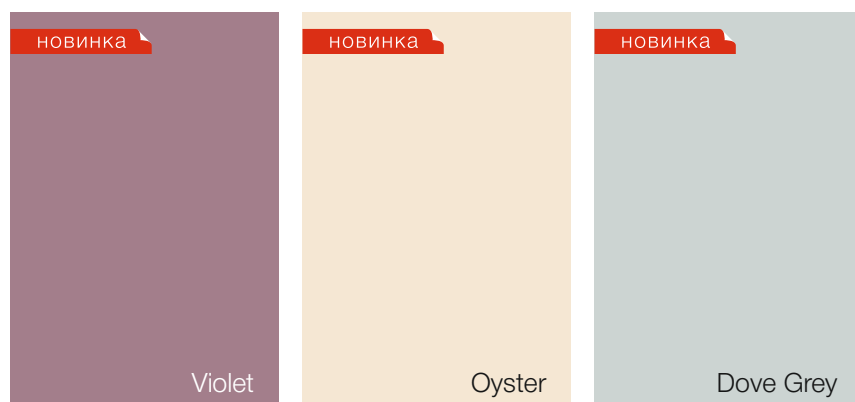
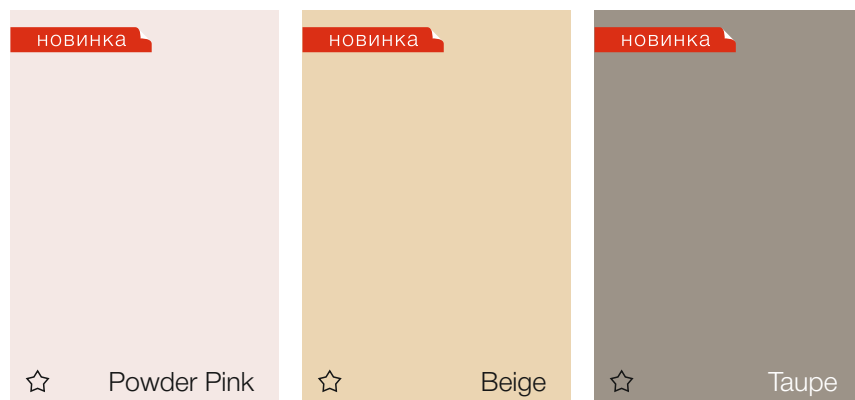
Складская программа:

Декоративный бумажно-слоистый пластик HPL

Коллекция CLEAN TOUCH

3050 x 1300 x 0,7мм

Отделки: CleanTouch



- > Отличительной особенностью материала является уникальная суперматовая поверхность, придающая эффект прикосновения к бархату и не оставляющая следов.
- > Инновационный пластик обладает повышенной стойкостью к микроцарапинам, которые легко устранить в домашних условиях с помощью тепловой обработки, что увеличивает срок эксплуатации продукта и улучшает его эстетический вид.
- > Коллекция CleanTouch подходит как для горизонтальных, так и для вертикальных поверхностей и может применяться в производстве мебели и интерьерной отделке помещений различного назначения, в том числе общественных, где поток посетителей очень велик.



Не оставляет отпечатков пальцев



Мягкое прикосновение



Термическое самовосстановление

☆ СКОРО В ПРОДАЖЕ

ВНИМАНИЕ! Цвет в каталоге может отличаться от оригинала из-за особенностей цветопередачи. Данное изображение предоставлено только в ознакомительных целях.

Декоративный бумажно-слоистый пластик HPL

Коллекция URBAN

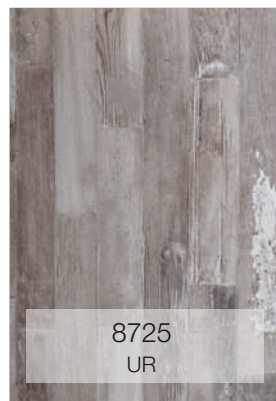
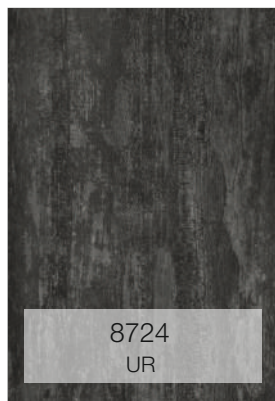
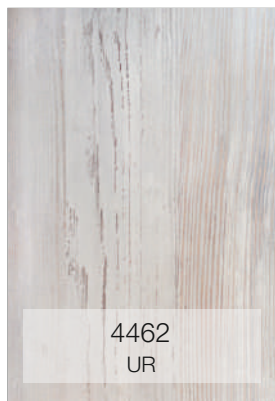
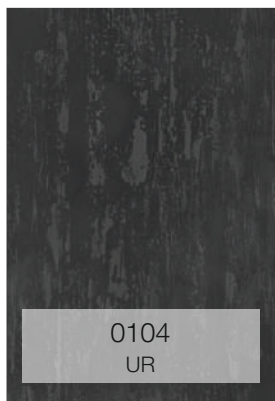
2450 x 1230 x 0,7мм

Отделки: UR

URBAN

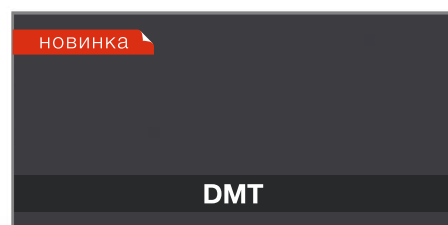
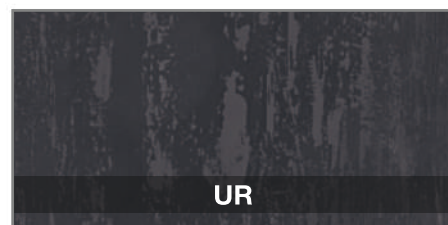
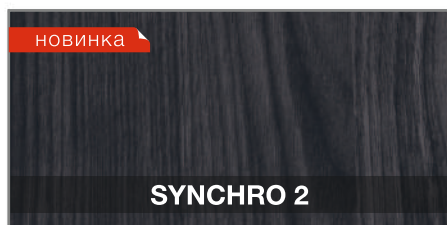
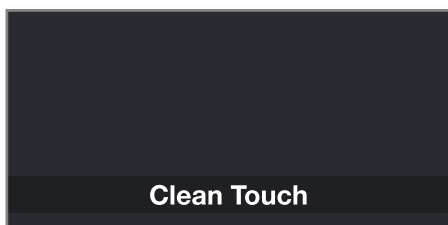
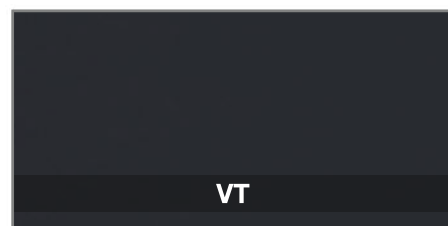
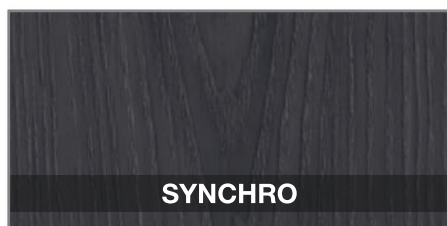
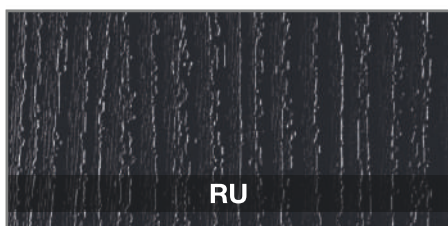
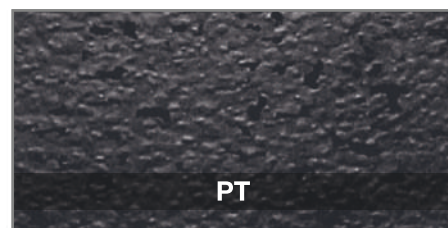
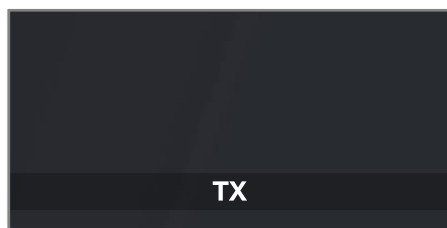
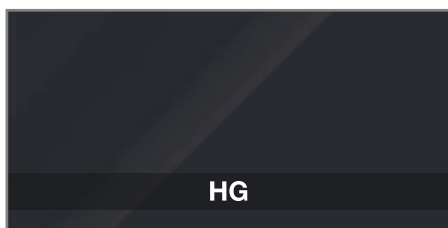
Эффект потертого дерева

Складская программа:





Отделки поверхностей





HIGHGLOSS

Акриловые пластики

Складская программа:

- › Суперглянцевая поверхность
- › Перламутр

HIGHGLOSS



Складская программа:

Коллекция HIGHGLOSS

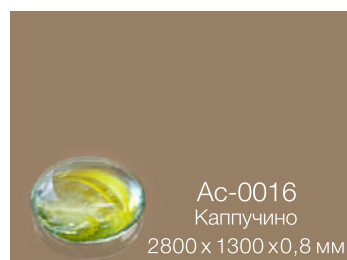
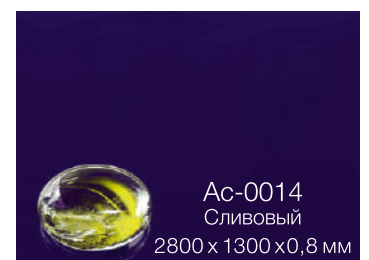
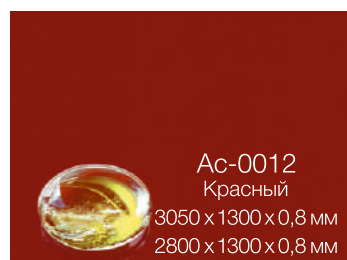
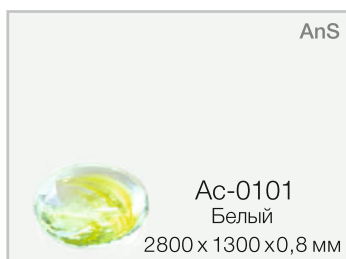
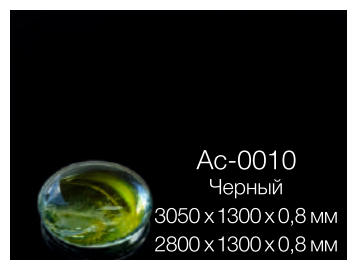
3050 x 1300 x 0,8мм | 2800 x 1300 x 0,8мм | 2800 x 1300 x 1,0мм
Отделки: HG

HIGHGLOSS акриловые пластики представляют собой отделочный материал, который, для наглядности, можно сравнить со стеклом:

- > Глянцевая поверхность;
- > Водонепроницаемость;
- > Устойчивость к химическому воздействию;
- > Стойкость к ультрафиолетовым лучам и повышению температуры;
- > Сопротивление ударной нагрузке в 25 раз больше, чем у стеклянной панели;
- > Масса акрилового пластика в 3 раза меньше стеклянной;
- > Цена вопроса. Стоимость акриловых пластиков существенно ниже;
- > Поверхность акриловых пластиков идеально ровная благодаря полимеризации одной из технологий, используемой при изготовлении;
- > Хорошо поддается механической обработке, фрезеровке, склеиванию, лазерной резке, вырубке, термомфрикционной, ультразвуковой и термосварке.

☼ ДЕКОРЫ С ПЕРЛАМУТРОМ

AnS - Декоры с покрытием, более устойчивым к бразованию царапин



Коллекция Камини | CleanTouch

23 x 0,8 мм | 43 x 1,3 мм

Отделки: GR, CleanTouch

КРОМКА ABS

Складская программа:

Складская программа состоит из 39 декоров, подобранных в цвет к пластикам Lemark и Melatone

- > 11 декоров складской программы имеют размер 43 x 1,3 мм, который подходит как для производителей столешниц, так и дверей.
- > 33 декора имеют размер 22 x 1,3 мм, который является наиболее распространенным в производстве фасадов.
- > Цветовая гамма складской программы кромки ABS подобрана к наиболее востребованным пластикам HPL ЛЕМАРК / МЕЛАТОН и включает монохромные, фантазийные, металлизированные декоры.
- > Кроме этого декоры из коллекции камни имеют формат 43 x 1,3 мм и идеально подходят для производителей столешниц сложной конфигурации или столешниц с прямоугольными кромками.
- > В нашу коллекцию Пластиков Clean Touch входят 3 суперматовых декора кромки производства Surteco (Dollken) – Германия в размере 23 x 0,8 / 22 x 1,3 мм.

6 новых цветов

☆ СКОРО В ПРОДАЖЕ

CLEANTOUCH

by Melatone



Не оставляет отпечатков пальцев



Мягкое прикосновение



Термическое самовосстановление



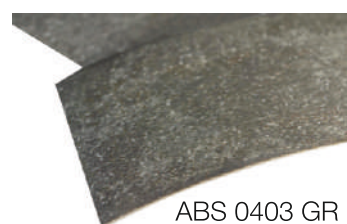
ABS 0402 GR
Эвора серая
43 x 1,3 мм



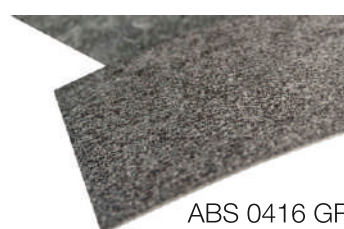
ABS 0414 GR
Метрополитен
43 x 1,3 мм



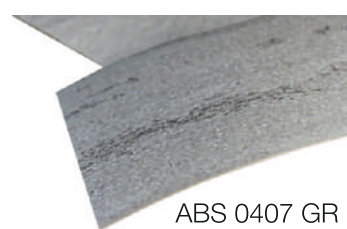
ABS 0415 SH
Урбан
43 x 1,3 мм



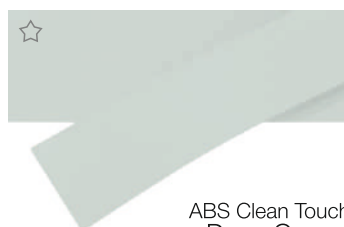
ABS 0403 GR
Эвора бежевая
43 x 1,3 мм



ABS 0416 GR
Урбан серый
43 x 1,3 мм



ABS 0407 GR
Травертин дымчатый
43 x 1,3 мм



ABS Clean Touch
Dove Grey
22 x 1,3 мм



ABS Clean Touch
Light Grey
22 x 1,3 мм



ABS Clean Touch
Cinnamon
22 x 1,3 мм



ABS Clean Touch
Dark choco
22 x 1,3 мм



ABS Clean Touch
Sapphire
22 x 1,3 мм



ABS Clean Touch
Violet
22 x 1,3 мм



ABS Clean Touch
Burgundy
22 x 1,3 мм



ABS Clean Touch
Black
23 x 0,8 мм



ABS Clean Touch
Grey
23 x 0,8 мм



ABS Clean Touch
White
23 x 0,8 мм

ВНИМАНИЕ! Цвет в каталоге может отличаться от оригинала из-за особенностей цветопередачи. Данное изображение предоставлено только в ознакомительных целях.

Коллекция Synchro | Однотонные глянцевые декоры
Металлики глянец | Однотонные цветы

Фантазия глянец

22 x 1,3 мм | 43 x 1,3 мм

Отделки: Synchro, GL, HG, FL

Складская программа:





Huadong
Китай



Ю. Корея

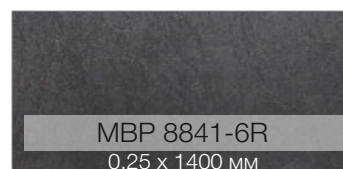
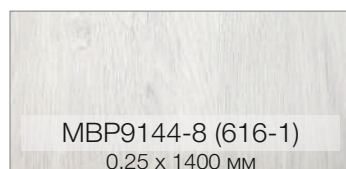
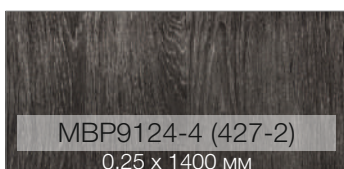
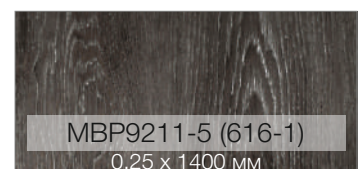
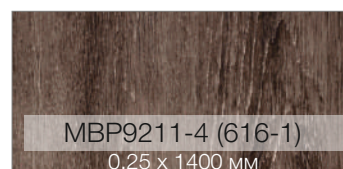
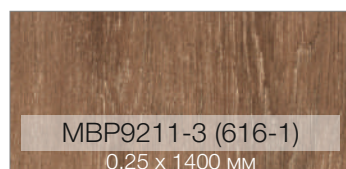
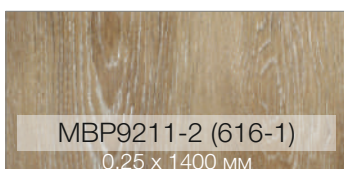
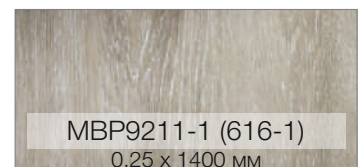
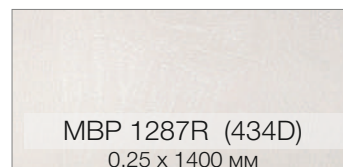
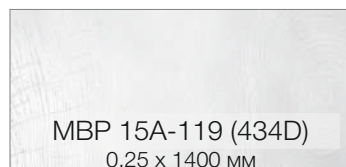
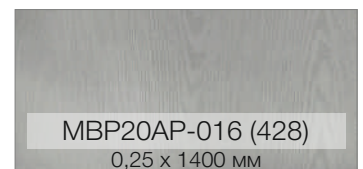
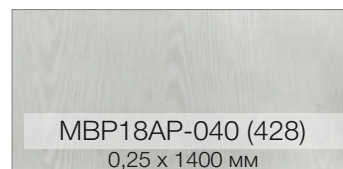
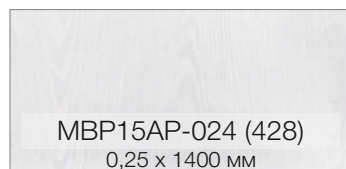
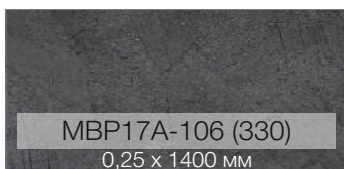
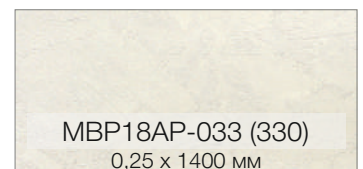
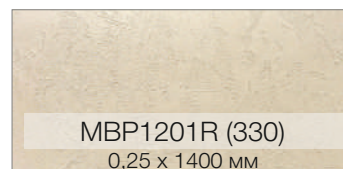
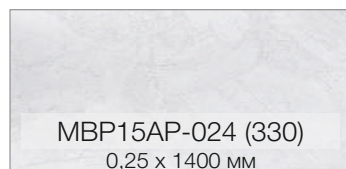
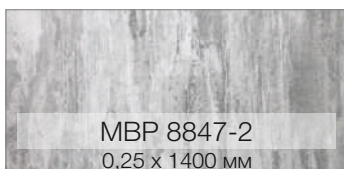
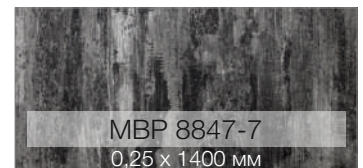
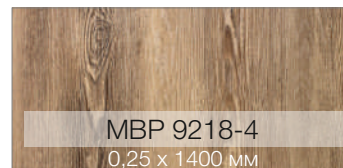
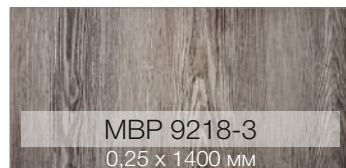
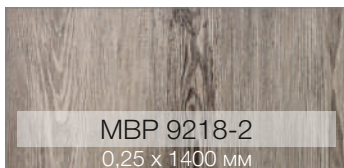
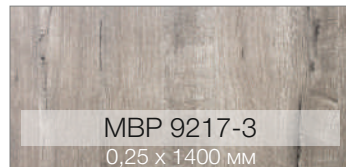
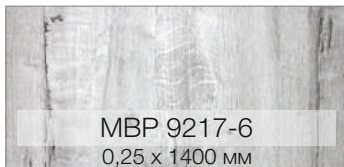
Пленка ПВХ | ПЭТ

Складская программа:

- › Новинки 2020-2021
- › Тренды
- › Классика
- › Глянцы
- › Фантазия
- › Металлики
- › Пленка для дверей
Doors Vinyl
- › LG Hausys

Пленка ПВХ - Новинки 2020-2021

FineVinyl | Huadong
0,25 x 1400 мм

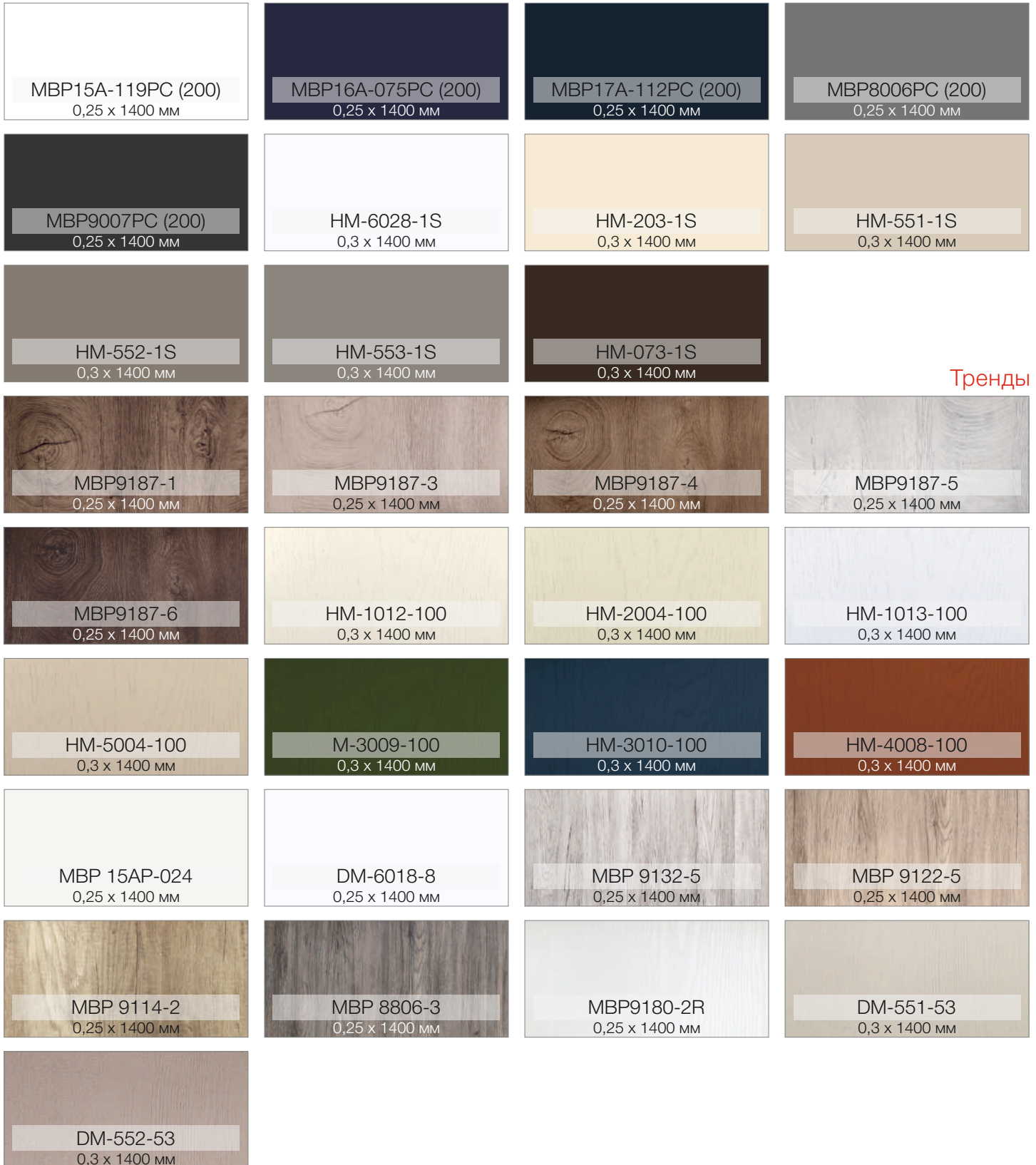


Пленка ПВХ - Тренды 2020-2021

FineVinyl | Huadong

0,25 x 1400 мм | 0,3 x 1400 мм

Soft-touch



Тренды

ВНИМАНИЕ! Цвет в каталоге может отличаться от оригинала из-за особенностей цветопередачи. Данное изображение предоставлено только в ознакомительных целях.

Пленка ПВХ - Классика

FineVinyl | Huadong

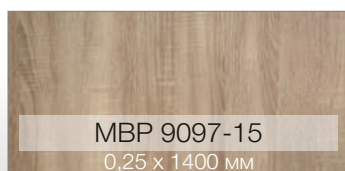
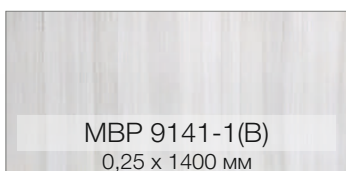
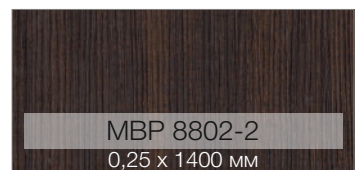
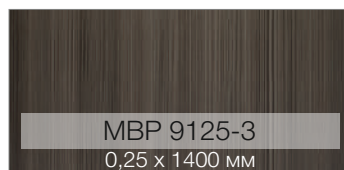
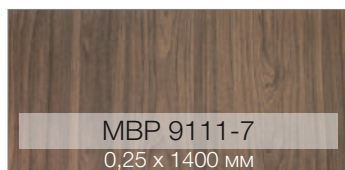
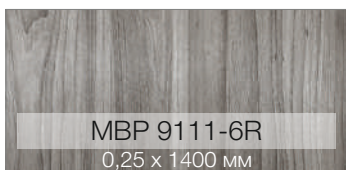
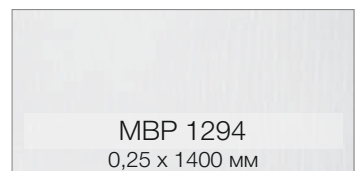
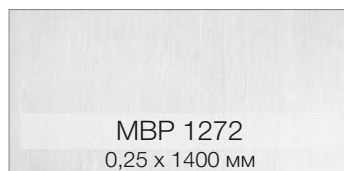
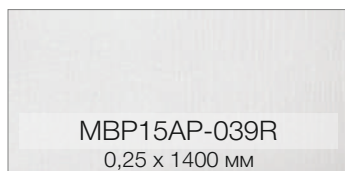
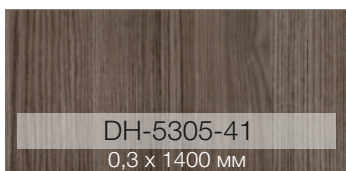
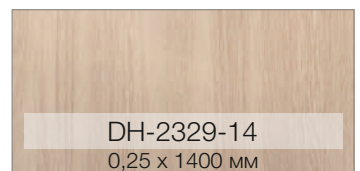
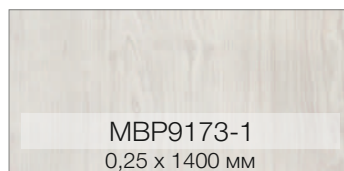
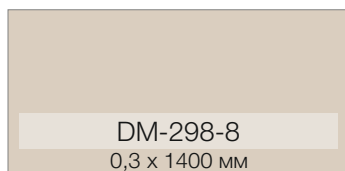
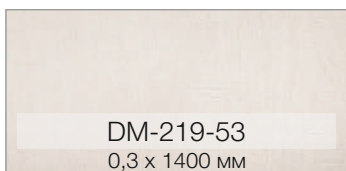
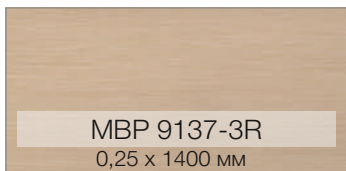
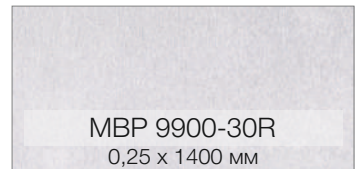
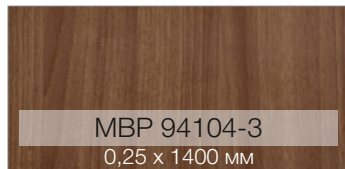
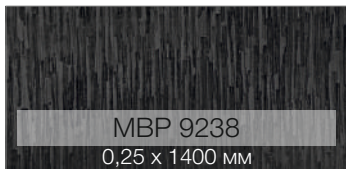
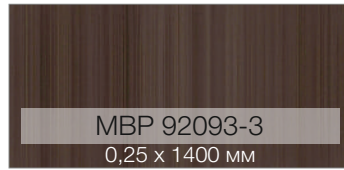
0,25 x 1400 мм | 0,3 x 1400 мм | 0,35 x 1400 мм

<p>DC-0209-10 0,3 x 1400 мм</p>	<p>DC-0210-10 0,35 x 1400 мм</p>	<p>DM-101-28 0,3 x 1400 мм</p>	<p>DM-109-GW 0,35 x 1400 мм</p>
<p>DM-217-17 0,3 x 1400 мм</p>	<p>DM-408-17 0,3 x 1400 мм</p>	<p>HM283-62 0,3 x 1400 мм</p>	<p>HM3007-62 0,3 x 1400 мм</p>
<p>HM8012-62 0,3 x 1400 мм</p>	<p>HM834-62 0,3 x 1400 мм</p>	<p>MBP 1155BD 0,25 x 1400 мм</p>	<p>MBP 1441 0,25 x 1400 мм</p>
<p>MBP 15AP-003 0,25 x 1400 мм</p>	<p>MBP 15AP-004R 0,25 x 1400 мм</p>	<p>MBP 1878-37 0,25 x 1400 мм</p>	<p>MBP 1913-13RS 0,25 x 1400 мм</p>
<p>MBP 1983-2 0,25 x 1400 мм</p>	<p>MBP 1998-10 0,25 x 1400 мм</p>	<p>MBP 2007-5B 0,25 x 1400 мм</p>	<p>MBP 4210-1 0,25 x 1400 мм</p>
<p>MBP 5000-2 0,25 x 1400 мм</p>	<p>MBP 8051-9 0,25 x 1400 мм</p>	<p>MBP 8802-1 0,25 x 1400 мм</p>	<p>MBP 8809-1R 0,25 x 1400 мм</p>
<p>MBP 9055-11 0,25 x 1400 мм</p>	<p>MBP 9078-1 0,25 x 1400 мм</p>	<p>MBP 9095-4 0,25 x 1400 мм</p>	<p>MBP 9102-2 0,25 x 1400 мм</p>
<p>MBP 9136-4 0,25 x 1400 мм</p>	<p>MBP 91392-3SC 0,25 x 1400 мм</p>	<p>MBP 91421-2 0,25 x 1400 мм</p>	<p>MBP 9156-2R 0,25 x 1400 мм</p>
<p>MBP 9168-1 0,25 x 1400 мм</p>	<p>MBP 9170-1 0,25 x 1400 мм</p>	<p>MBP 9172-1 0,25 x 1400 мм</p>	<p>MBP 91892-1 0,25 x 1400 мм</p>

Пленка ПВХ - Классика

FineVinyl | Huadong

0,25 x 1400 мм | 0,3 x 1400 мм | 0,35 x 1400 мм



Пленка ПВХ - Глянцы

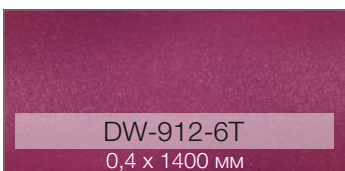
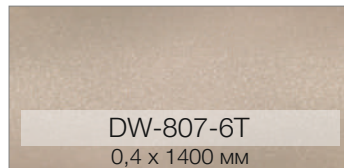
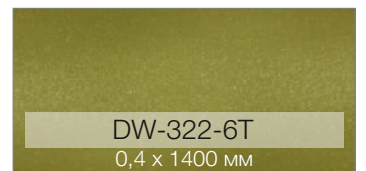
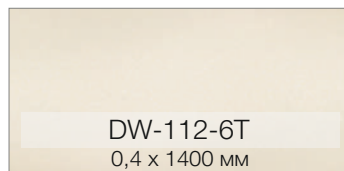
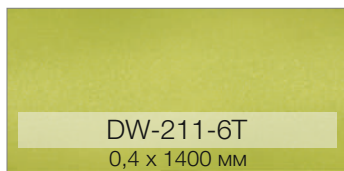
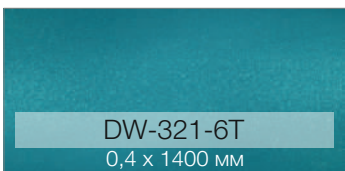
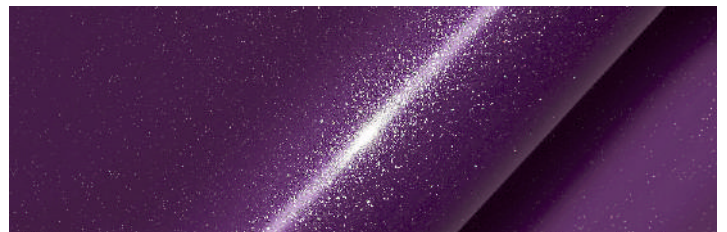
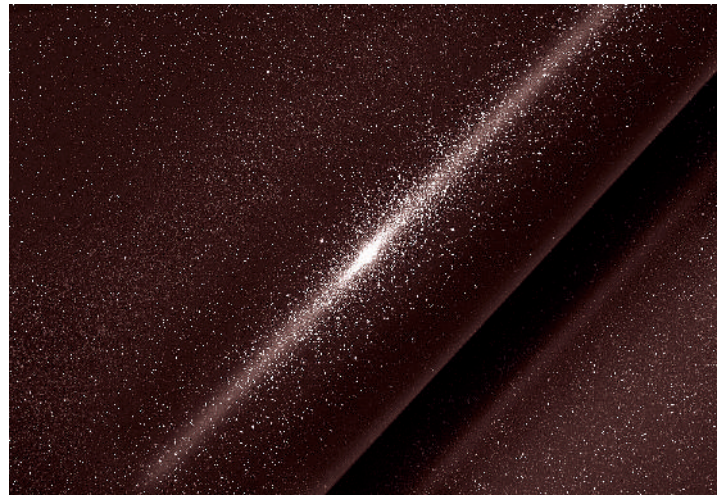
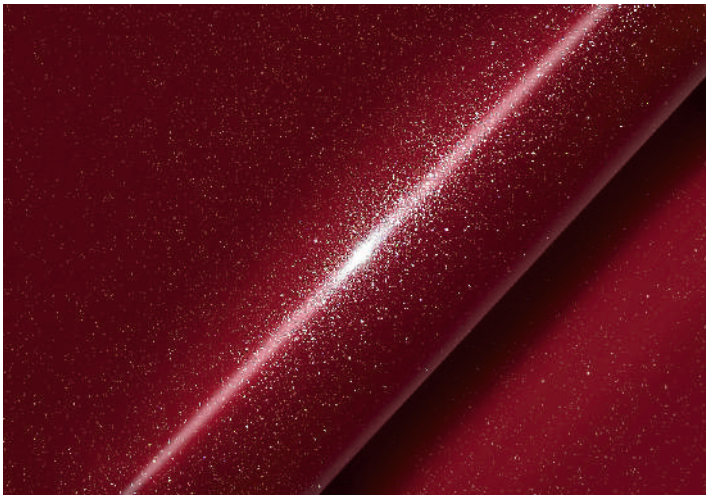
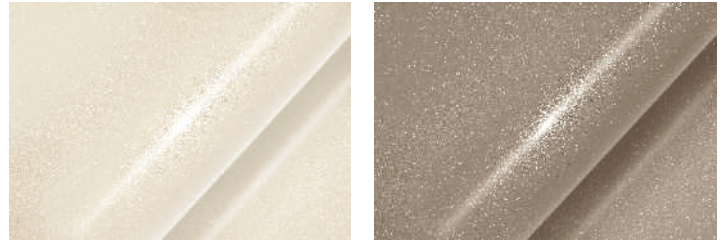
FineVinyl | Huadong

0,35 x 1400 мм | 0,4 x 1400 мм | 0,45 x 1400 мм



Пленка ПВХ - Металлики Galaxy

Huadong
0,4 x 1400 мм



ВНИМАНИЕ! Цвет в каталоге может отличаться от оригинала из-за особенностей цветопередачи. Данное изображение предоставлено только в ознакомительных целях.

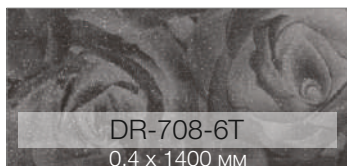
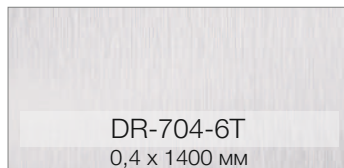
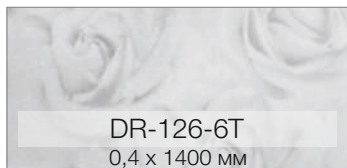
Пленка ПВХ - Металлики

Huadong
0,4 x 1400 мм



Пленка ПВХ - Фантазия

Huadong
0,4 x 1400 мм



Производственная Пленка ПЭТ - ExteriorVinyl

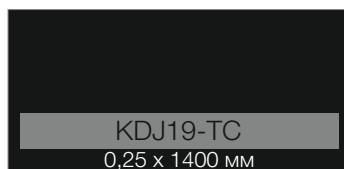
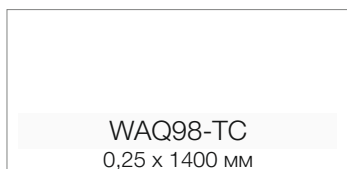
LG Hausys
0,25 x 1400 мм



DECO FOIL
Solid High Gloss

www.lghausys.com

Пленка ПЭТ

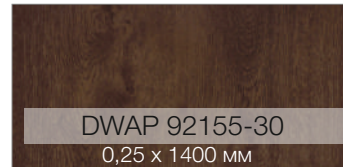
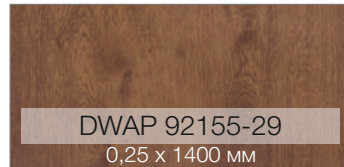
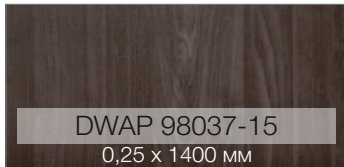


Пленка ПВХ - Тонкая Пленка ПВХ для дверей

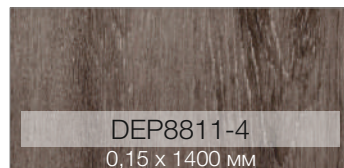
FineVinyl | Huadong

0,15 x 1400 мм | 0,18 x 1400 мм | 0,25 x 1400 мм

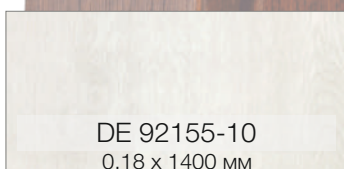
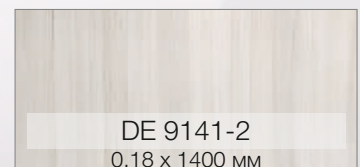
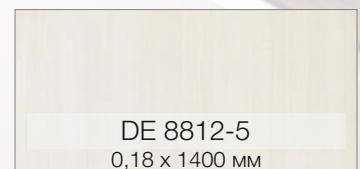
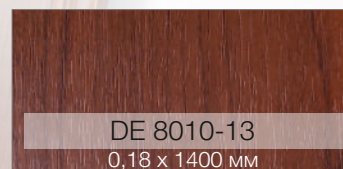
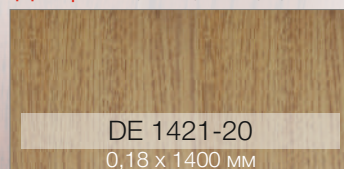
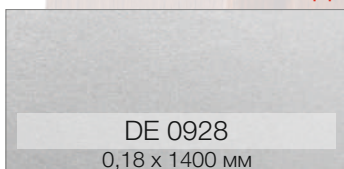
ExteriorVinyl



Дуб Филадельфия



Тонкая Пленка ПВХ для дверей (без праймера)

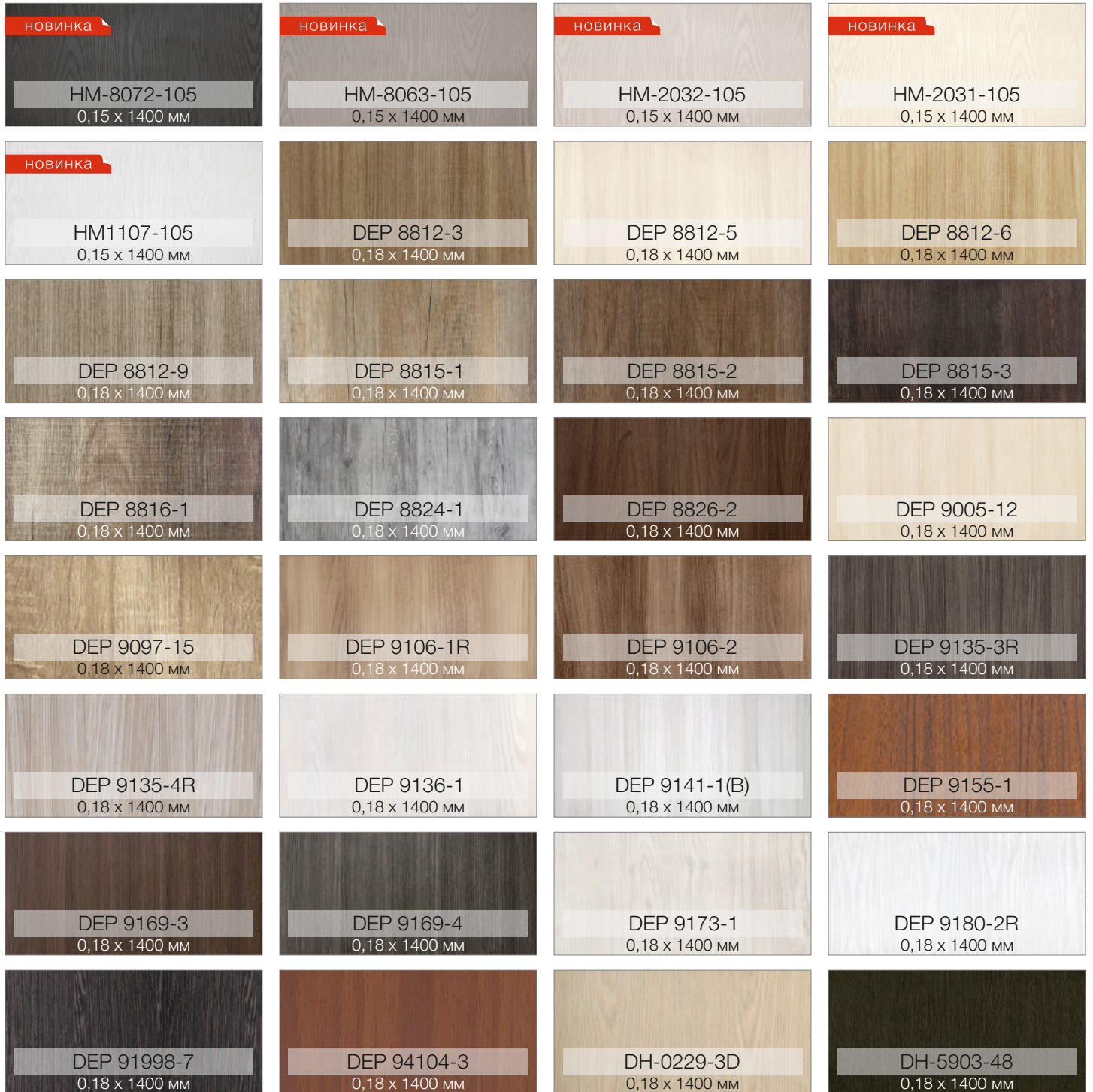


Пленка ПВХ - Тонкая Пленка ПВХ для дверей

FineVinyl | Huadong

0,15 x 1400 мм | 0,18 x 1400 мм

Тонкая Пленка ПВХ для дверей (с праймером)



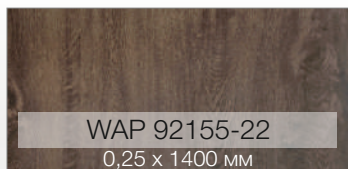
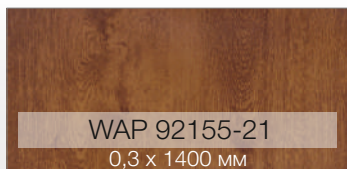
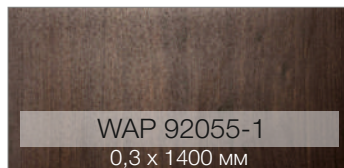
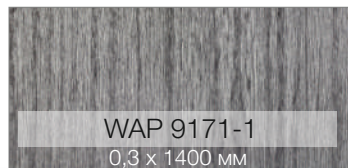
ВНИМАНИЕ! Цвет в каталоге может отличаться от оригинала из-за особенностей цветопередачи.
Данное изображение предоставлено только в ознакомительных целях.

Пленка ПВХ - Тонкая Пленка ПВХ для дверей

FineVinyl

0,25 x 1400 мм | 0,3 x 1400 мм

DoorsVinyl





КЛЕЕВЫЕ
СИСТЕМЫ

КЛЕЙ



- › Клеи для декоративного пластика и изделий из дерева
- › Клеи для мембранно-вакуумного прессования
- › Клеи-расплавы на основе ЭВА для приклеивания кромки
- › Реактивный клей-расплав на основе полиуретановых преполимеров для окучивания профиля

Клей для декоративного пластика и изделий из дерева

WAKOL | MERITIN

**WAKOL Intercoll L 1421**

Контактный клей для склеивания облицовочных материалов, кожи, дерева, HDF, HPL, строительного картона, ткани, полиуретановой пены, а также других, устойчивых к растворителям и не содержащих пластификаторов изделий. Наносится методом распыления, имеет хорошую начальную прочность. Клей дает прочный и эластичный шов, обладающий высокой термоустойчивостью.

MERITIN D2 plus

Клей на основе дисперсии поливинилацетата. Имеет класс водостойкости D2 в соответствии с DIN EN 204.

Склеивание поверхностей (HPL/CPL) на прессах с короткими циклами, склеивание каркасных и сборочных элементов, склеивание изделий из мягких и твердых пород древесины. Meritin D2 plus имеет ускоренное время схватывания, особенно подходит для производств, требующих ускоренных процессов.

MERITIN D3 plus**MERITIN D3 M plus****MERITIN D3 L plus****ПОВЫШЕННАЯ ВОДОСТОЙКОСТЬ**

Клей на основе дисперсии поливинилацетата. Имеет класс водостойкости D3 в соответствии с DIN EN 204. Повышенная водостойкость.

Склеивание поверхностей (HPL/CPL) на прессах с короткими циклами, склеивание каркасных и сборочных элементов, склеивание изделий из мягких и твердых пород древесины. Meritin D3 plus имеет ускоренное время схватывания, особенно подходит для производств, требующих ускоренных процессов.

**MERITIN D4 plus****ДЛЯ ВНУТРЕННЕГО И ВНЕШНЕГО ПРИМЕНЕНИЯ**

Клей на основе дисперсии поливинилацетата. Имеет класс водостойкости D4 в соответствии с DIN EN 204. Подходит для производства изделий эксплуатируемых внутри помещений и снаружи.

Склеивание щитов и оконного бруса из твердых и мягких пород древесины, приклеивания шпона, (HPL/CPL). В основном применяется в областях, где требуется повышенная водостойкость - клееные изделия, имеющие прямой контакт с водой или конденсатом, например, мебель в ванных комнатах или на кухне / столовой, беседки.

MERITIN&CO ADHESIVES INNOVATION		MERITIN D2 plus	MERITIN D3 plus	MERITIN D3 L plus	MERITIN D3 M plus	MERITIN D4 plus
основа		дисперсия ПВА	дисперсия ПВА	дисперсия ПВА	дисперсия ПВА	дисперсия ПВА
качество склеивания		D2	D3	D3	D3	D4
вязкость Brookfield (при 200 °C), мПа*s		14000 ± 4000	14000 ± 3000	9000 ± 1500	10500 ± 1000	7000 ± 1000
время открытой выдержки, мин.		8-10	4-6	6-8	5-8	7-11
время прессования HPL/CPL, шпон, мин. (при 20° C)		9-15	8-15	10-16	10-16	25-30
расход, г/м	щит	100-180	100-180	100-180	100-180	100-120
	пластик	80-150	80-150	80-150	80-150	35-65
	шпон	100-130	100-130	100-130	100-130	80-100
показатель pH		4,5-5,5	4,5-5,0	4,5-5,0	4,5-5,0	2,5-3,5
срок годности, мес.		12	12	12	12	12
страна производитель		Германия	Германия	Германия	Германия	Германия

Более полную информацию см. в технических листах.

Клей для мембранно-вакуумного прессования

MERITIN | SUPRATECH



MERITIN D16

Однокомпонентный клей на основе полиуретановой дисперсии рекомендуется для мембранно-вакуумного прессования пленки ПВХ. Предназначен для облицовывания деталей из МДФ и других древесных материалов термопластичными пленками ПВХ, ПП, ПЭТ методом мембранно-вакуумного прессования. Специально разработан для уменьшения «эффекта шагрени».

SUPRATECH 144

Однокомпонентный клей на основе полиуретановой дисперсии.

Предназначен для облицовывания деталей из МДФ и других древесных материалов термопластичными пленками ПВХ, ПП, ПЭТ методом мембранно-вакуумного прессования.

SUPRATECH 147

Однокомпонентный термостойкий клей на основе полиуретановой дисперсии.

Предназначен для облицовывания деталей из МДФ и других древесных материалов термопластичными пленками ПВХ, ПП, ПЭТ методом мембранно-вакуумного прессования.



SUPRATECH H1

Отвердитель для SUPRATECH 144. Повышает термостойкость и водостойкость клеевого шва.



SUPRATECH	MERITIN&CO ADHESIVES IN MOTION	SUPRATECH 144	SUPRATECH 147	Meritin D16
основа		ПУР дисперсия	ПУР дисперсия	ПУР дисперсия
вязкость Brookfield (при 200 °С), мПа*s		3000 +/- 1000	3000 +/- 1000	1100 +/- 100
температура активации клеевого шва, °С		от 55	от 65	от 60
теплостойкость клеевого соединения, °С		около 90/120	около 120	около 90
условия хранения		от +5 до + 25	от +5 до + 25	от +5 до + 25
срок хранения (при t от 5 до 25 °С), мес.		6	6	6
фасовка		ведро 30 кг	ведро 30 кг	ведро 18 кг

Более полную информацию см. в технических листах.

Клеи-расплавы на основе ЭВА для приклеивания кромки | для окутывания профиля

MERITIN

**MERITIN DF 749/1**

Клей-расплав на основе ЭВА сополимера. Характеризуется высокой вязкостью, повышенной термостойкостью. Используется на автоматических кромкооблицовочных станках для приклеивания кромок из различных материалов - ПВХ, ABS, полиэфир, меламиновая бумага, ламинаты, шпон, твердая древесина.

MERITIN DF 652

Клей-расплав на основе ЭВА сополимера. Характеризуется высокой вязкостью, повышенной термостойкостью и отличной адгезией. Используется на автоматических кромкооблицовочных станках для приклеивания кромок из различных материалов (ПВХ, ABS, полиэфир, меламиновая бумага, ламинаты, шпон, твердая древесина), где необходимы высокая термостойкость и скорость. Может использоваться также для софтформинга.

MERITIN DF15

Низкотемпературный клей-расплав на основе ЭВА сополимера. Предназначен для приклеивания кромочных материалов на основе ПВХ, ABS, меламиновых и бумажных кромок, а также натурального шпона. Meritin DF15 рекомендован для приклеивания кромочных материалов ПВХ толщиной 0,4 мм.

Рекомендуемая скорость подачи до 10 м/мин.

MERITIN DF 351/1

Клей-расплав на основе ЭВА сополимера. Характеризуется низкой вязкостью, средней термостойкостью и длительным открытым временем. Клей специально создан для окутывания профильных погонажных изделий из древесины и МДФ шпоном, облицовочными материалами на основе пропитанных смолами бумаг на линиях Barberan, Dusphol, Homag.

MERITIN DF 447

Клей-расплав на основе ЭВА сополимера. Характеризуется высокой вязкостью, повышенной термостойкостью. Используется на автоматических кромкооблицовочных станках для приклеивания кромок из различных материалов - ПВХ, ABS, полиэфир, меламиновая бумага, ламинаты, шпон, твердая древесина.



MERITIN&CO ADHESIVES IN MOTION	Meritin DF 351/1	Meritin DF 447	Meritin DF 15	Meritin DF 652	Meritin DF749/1
основа	ЭВА сополимер	ЭВА сополимер	ЭВА сополимер	ЭВА сополимер	ЭВА сополимер
назначение	окутывание погонажных элементов	окутывание погонажных элементов	кромкооблицовка	кромкооблицовка	кромкооблицовка
цвет	натуральный	прозрачно-желтоватый	натуральный	натуральный	натуральный
вязкость Brookfield (при 200 °C), мПа*s	6500 ± 2000	7000 ± 3000	12000 ± 2000	70000 ± 10000	70000 ± 10000
t в плавильнике, °C	160-180	150-190	140-160	180-200	180-190
скорость подачи, м/мин.	от 20	18-70	~ 10	от 30	от 15
расход, г/м	70-100	60-100	180-250	180-250	200-300
срок хранения, мес.	24	24	24	24	24
упаковка	мешок 25 кг	мешок 25 кг	мешок 25 кг	мешок 25 кг	мешок 25 кг
страна производства	Италия	Италия	Италия	Италия	Италия

Более полную информацию см. в технических листах.

Реактивный клей-расплав на основе полиуретановых преполимеров
для окучивания профиля
NEOTHERM



NEOTHERM PU 3596F НОВИНКА

NEOTHERM PU 3512

ДЛЯ ВНУТРЕННЕГО ПРИМЕНЕНИЯ

Реактивный клей-расплав на основе полиуретановых преполимеров. Применяется для окучивания профилей из дерева, ДСП, МДФ, ПВХ, алюминия декоративными бумажными пленками, пленками на основе ПВХ, шпоном, CPL. Возможны другие сочетания материалов, требующие предварительного тестирования.

NEOTHERM PU 3353

NEOTHERM PU 2774

ДЛЯ НАРУЖНОГО ПРИМЕНЕНИЯ

Реактивный клей-расплав на основе полиуретановых преполимеров. Применяется на линиях окучивания для покрытия профилей ПВХ, металла и т.д. плёнками ПВХ



DURA PUR UC 2300

ОЧИСТИТЕЛЬ

Чистящее средство Dura Pur UC 2300 на основе ЭВА сополимера. Применяется для очистки плавильной камеры и других элементов системы аппликации клеев-расплавов на основе полиуретановых преполимеров. Также обеспечивает сохранность систем аппликации при длительных перерывах.



	NEOFLEX PU 2774	NEOFLEX PU 3353	NEOFLEX PU 3512	NEOFLEX PU 3596F
	ДЛЯ НАРУЖНОГО ПРИМЕНЕНИЯ		ДЛЯ ВНУТРЕННЕГО ПРИМЕНЕНИЯ	
основа	ПУР преполимер	ПУР преполимер	ПУР преполимер	ПУР преполимер
плотность, г/см ³	1,1	1,1	1,04	1,04
вязкость при 140°C	22500 +/- 7500	22500 +/- 7500	30000 +/- 7500	30000 +/- 7500
рабочая температура	110-150	110-150	110-150	110-150
время открытой выдержки, сек.	30-60	30-60	40-60	40-60
время отверждения, дни	5-7	2-3	5-7	2-3
срок годности, мес.	12	12	12	12
фасовка	2; 20 кг	2; 20; 200 кг	2; 20; 200 кг	2; 20; 200 кг
страна производитель	Испания	Испания	Испания	Испания

Более полную информацию см. в технических листах.



КЛЕЕВЫЕ
СИСТЕМЫ

КЛЕЙ

WAKOLI®

Anspruch verbindet

Клей для производства
мягкой мебели и матрасов

- › Клеи на основе растворителей
- › Клеи на основе воды

Клеи для производства мягкой мебели и матрасов

WAKOL

Клеи на основе растворителей



WAKOL Intercoll L 1793 U

Невоспламеняемый контактный клей, обеспечивающий небольшой расход и равномерное распыление при склеивании впитывающих материалов. Без внутреннего напряжения возможно также одностороннее нанесение клея.

Образует эластичный и устойчивый к старению клеевой шов.

WAKOL Intercoll L 1703

Быстрохватывающийся, легкораспыляемый контактный клей.

Предназначен для сопряжения пенистых материалов друг с другом, с обивочными материалами, кожей, деревом, жестким волокном, строительным картоном, резиновым ворсом, неткаными и другими, не содержащими пластификаторов обивочными материалами контактным способом. Сухой остаток клея 65%.

WAKOL Intercoll L 1707

Предназначен для склеивания пенистых материалов друг с другом, с обивочными материалами, кожей, деревом, жестким волокном, строительным картоном, резиновым ворсом, материалами контактным способом.

Содержание сухого остатка 57%.



Клеи для производства мягкой мебели и матрасов

WAKOL

Клеи на основе воды

WAKOL Intercoll D 3386 новинка не содержащий растворителей

Intercoll D 3386 – это водный дисперсионный клей на основе акрилата для склеивания обычных материалов, используемых в производстве матрасов и мягкой мебели, таких как полиэтиленовых, полиэфирных и латексных пеноматериалов между собой, а также с обивочными материалами, деревом, жестким волокном, строительным картоном, джутом, войлоком и кожей. С возможностью нанесения как методом распыления так и вальцами. Клей может быть использован односторонним или двухсторонним методом нанесения и после высыхания отличается исключительной начальной связующей силой. Intercoll D 3386 проявляет свою клеящую способность только после обезвоживания. Это происходит при комнатных условиях или повышенных температурах (например, печь или инфракрасная сушка).

WAKOL Intercoll D 3442 не содержащий растворителей

Не содержащий растворитель, однокомпонентный контактный клей.

Клей образует эластичный и устойчивый к старению клеевой шов. Благодаря своей высокой начальной прочности позволяет склеивать материалы с внутренним напряжением.

Для сопряжения пенистых материалов и плёнок друг с другом, с обивочными материалами, кожей, деревом, жестким волокном, строительным картоном, резиновым ворсом, неткаными и другими подобными материалами контактным способом.

Для нанесения вальцами или распыления пистолетом.

**WAKOL Intercoll D 3460** не содержащий растворителей

Контактный клей на водной основе для сопряжения пенистых материалов и пленок друг с другом, с обивочными материалами, кожей, деревом, жестким волокном, строительным картоном, резиновым ворсом, неткаными и другими подобными материалами контактным способом. Не содержащий растворителей и фталатов контактный клей. Клей образует эластичный и устойчивый к старению клеевой шов. Благодаря своей высокой начальной прочности позволяет склеивать материалы за очень короткий срок.

Для распыления пистолетом.

WAKOL Intercoll D 3447 не содержащий растворителей

Не содержащий растворитель и фталатов, однокомпонентный контактный клей. Клей образует эластичный и устойчивый к старению клеевой шов. Благодаря своей высокой начальной прочности позволяет склеивать материалы с внутренним напряжением. Для сопряжения пенистых материалов и плёнок друг с другом, с обивочными материалами, кожей, деревом, жестким волокном, строительным картоном, резиновым ворсом, неткаными и другими подобными материалами контактным способом.

Для нанесения вальцами.

WAKOL Intercoll D 3451 не содержащий растворителей

Контактный клей на основе воды без растворителей и фталатов. Клеевой шов после сушки очень гибкий и устойчив к старению. Характеризуется высокой первоначальной силой схватывания за короткое время.

Для контактного склеивания поролон друг с другом, мебельными тканями, кожей, деревом, фиброй, картоном, прорезиненным волосом, флисом и др. абсорбированными материалами.

Для нанесения вальцами или распыления пистолетом.

**WAKOL Intercoll D 3454 + Intercoll D 3437 (отвердитель)**

WAKOL Intercoll D 3454 + Intercoll D 3437 - 2-компонентный полихлоропреновый латексный клей на водной основе.

Клей предназначен для использования в производстве мягкой мебели и матрасов. Он подходит для склеивания гигроскопичных и негигроскопичных материалов, таких как ПУ поролон, латексный поролон, текстильные ткани, флис, синтетические материалы и дерево.

Клей отличается высокой первоначальной силой схватывания и способностью поддержания постоянного напряжения.





КЛЕЕВЫЕ
СИСТЕМЫ

официальный
представитель
в России

valresa®

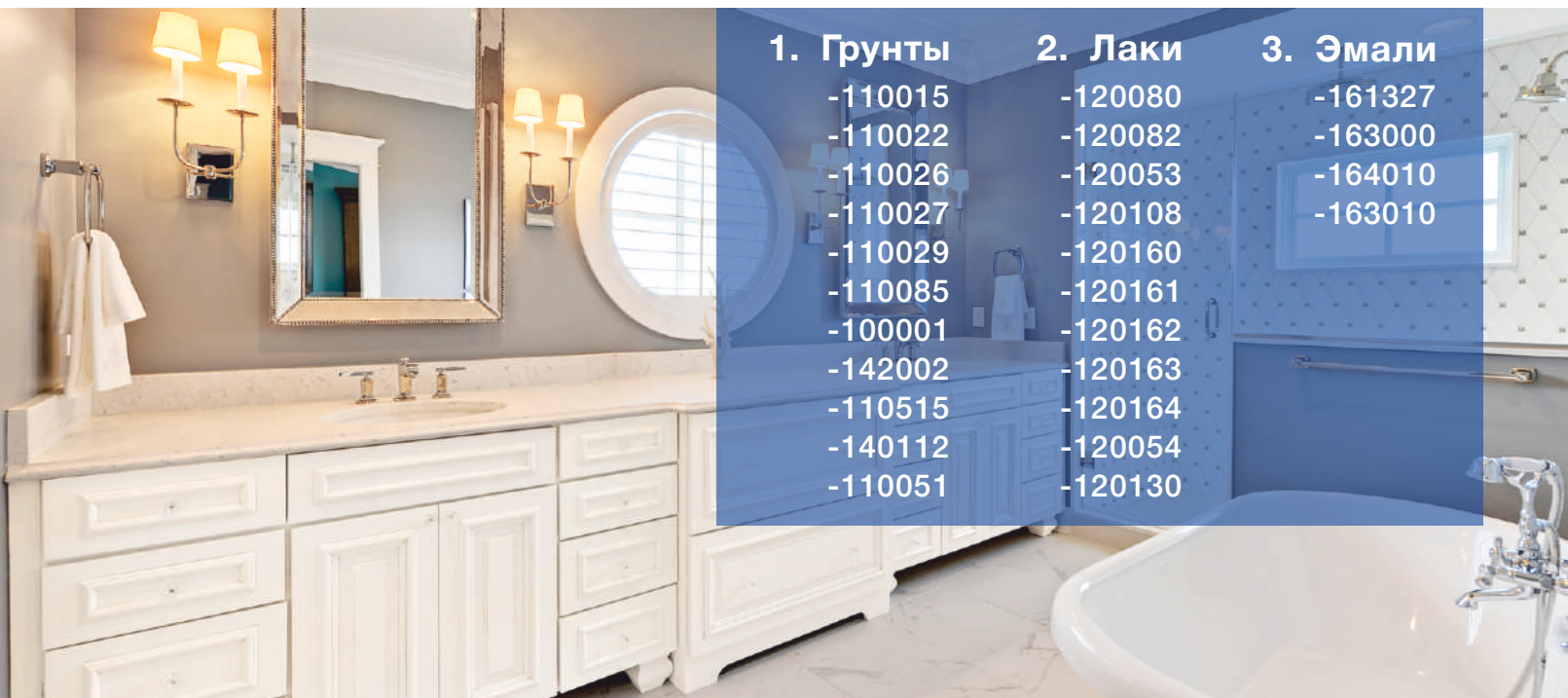
Лакокрасочная продукция

- › Полиуретановые материалы
- › Акриловые материалы
- › Полиэфирные материалы
- › Водные материалы
- › Материалы УФ
- › Красители и патина
- › Колеровочная система

www.valresa.ru
www.eks-msk.ru

Полиуретановые материалы

VALRESA



1. Грунты

-110015
-110022
-110026
-110027
-110029
-110085
-100001
-142002
-110515
-140112
-110051

2. Лаки

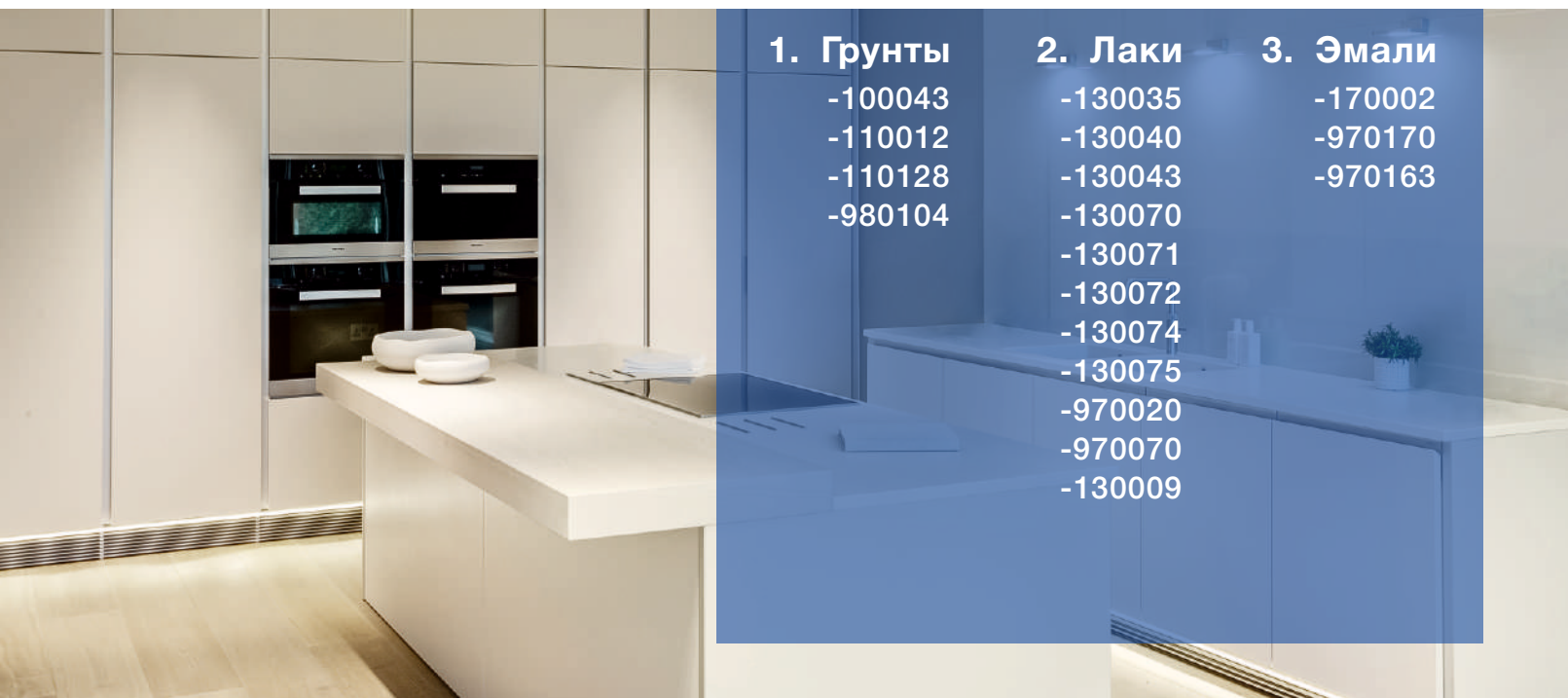
-120080
-120082
-120053
-120108
-120160
-120161
-120162
-120163
-120164
-120054
-120130

3. Эмали

-161327
-163000
-164010
-163010

Акриловые материалы

VALRESA



1. Грунты

-100043
-110012
-110128
-980104

2. Лаки

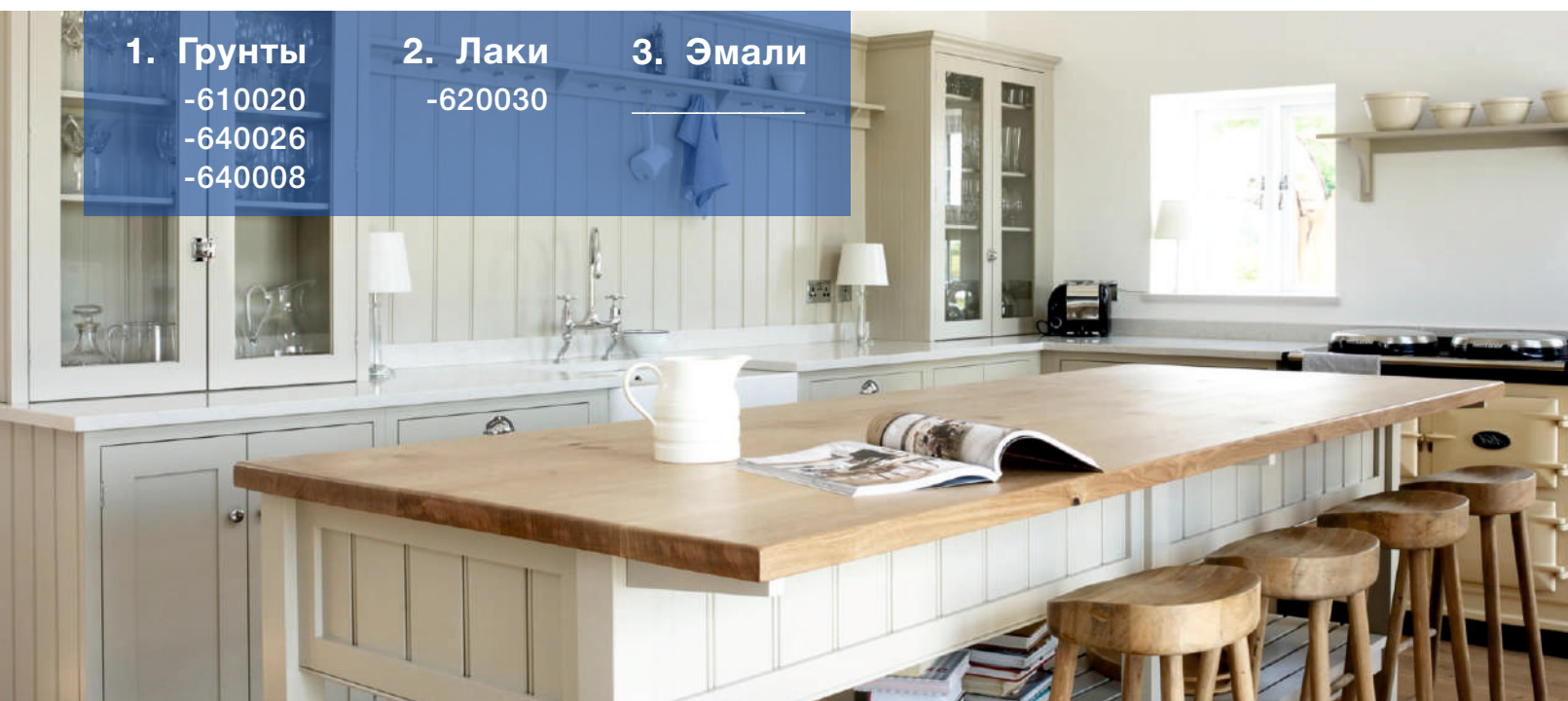
-130035
-130040
-130043
-130070
-130071
-130072
-130074
-130075
-970020
-970070
-130009

3. Эмали

-170002
-970170
-970163

Полиэфирные материалы

VALRESA



1. Грунты

- 610020
- 640026
- 640008

2. Лаки

- 620030

3. Эмали

Водные материалы

VALRESA

Для наружного применения

1. Пропитки

- 700400
- 700401
- 700402
- 700403
- 700404
- 700405
- 700406
- 700407
- 700408
- 700409
- 700410
- 700312

2. Грунты

- 700265
- 700266
- 700312

3. Финишные лаки

- 700201
- 700202
- 700282
- 700283
- 700316
- 700317

Для интерьеров

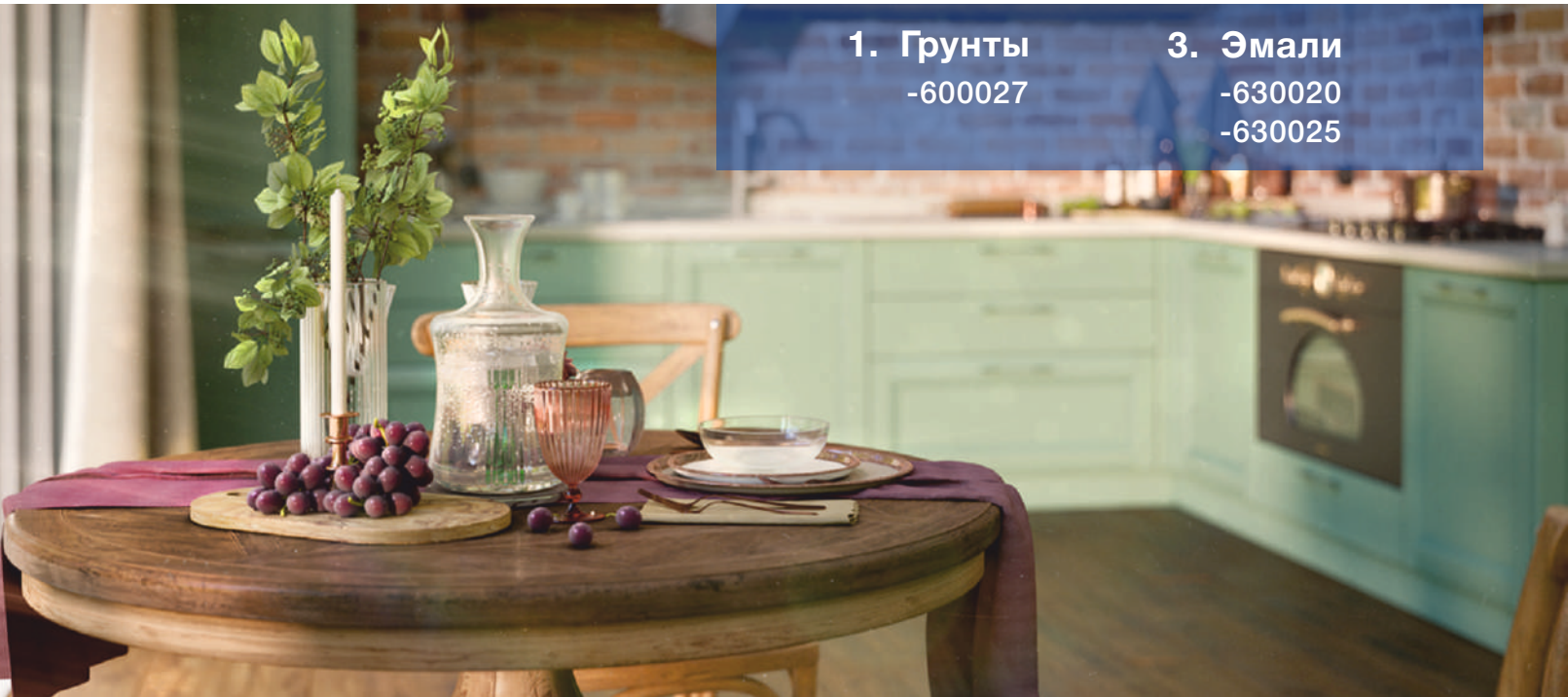
4. Лаки

- 270020
- 270519
- 270052
- 270042
- 270023
- 270200
- 270650

5. Грунты

- 270051
- 270021
- 270020

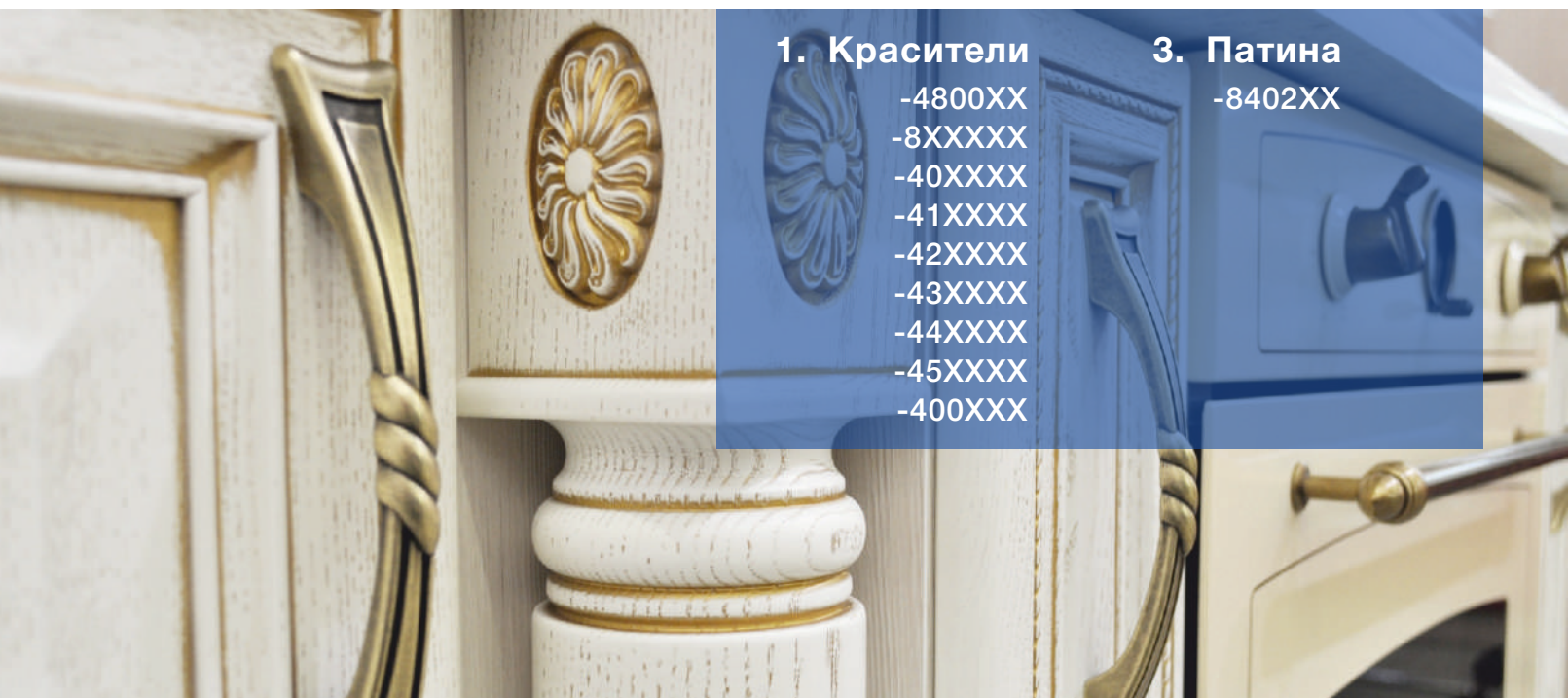
Материалы УФ
VALRESA



1. Грунты
-600027

3. Эмали
-630020
-630025

Красители и патина
VALRESA



1. Красители
-4800XX
-8XXXXX
-40XXXX
-41XXXX
-42XXXX
-43XXXX
-44XXXX
-45XXXX
-400XXX

3. Патина
-8402XX

Колеровочная система

VALRESA



Наша колеровочная система строится на базе конвертеров и пигментных паст. Основную массу эмали составляет конвертер, что удешевляет в разы стоимость конечного продукта. Колеровочная система позволяет получить более 3000 цветовых решений матовых, полуглянцевых, глянцевых по картам RAL, NCS, Nova.

RAL



NCS



NOVA



Использование спектрофотометра и современного колеровочного оборудования позволяет нашим специалистам безошибочно подбирать даже сложные цвета Заказчика в максимально короткие сроки.



S A
SEGMENT ABRASIVE



СЕГМЕНТ-АБРАЗИВ
ЗАВОД ШЛИФОВАЛЬНЫХ МАТЕРИАЛОВ

Абразивные материалы для вашего производства

- › О компании
- › Продукция
- › Шлифовальные круги
торговой марки S-ABRAZIVE
- › Шлифовальные губки
- › Абразивные материалы для
электроинструмента и
ручной шлифовки машинок
- › Расходные материалы для
шлифовальных машинок

О компании
СЕГМЕНТ-АБРАЗИВ

Завод шлифовальных материалов «Сегмент-Абразив» - это динамично развивающаяся Российская компания с собственными производственными и складскими мощностями, которая более 18 лет занимается развитием инновационных абразивных систем и производством абразивных материалов для обработки деревянных, металлических, стеклянных и композитных изделий, а также материалов для автопромышленности.

В нашей работе мы используем продукцию ведущих мировых компаний по производству абразивных материалов, таких как Deerfos (Южная Корея), Sunmight (Южная Корея), Fiar (Италия), SANDMASTER (Англия), 3M (Южная Корея).



Компания Сегмент-Абразив постоянно контролирует и совершенствует качество своей продукции. Мы имеем одну из самых совершенных линий с высокотехнологичным оборудованием шведского концерна Amaker+Schmid AG по склейке лент, а также собственную лабораторию по контролю за качеством изготавливаемой продукции. Наши специалисты прошли подготовку в центре обучения компании Fiar (Италия) и закрепили свои знания, работая на производстве Fiar в городе Верона, о чем свидетельствует специальный диплом.

Производственная компания «Сегмент-Абразив» - это собственное производство, постоянный мониторинг качества, техническая поддержка клиента, кратчайшие на сегодняшний день в России сроки изготовления лент – 24 часа.



ШИРОКИЙ АКТИВНЫЙ
СКЛАДСКОЙ АССОРТИМЕНТ



ГИБКАЯ СИСТЕМА СКИДОК



ЕЖЕКВАРТАЛЬНОЕ ПРОВЕДЕНИЕ
ВСЕВОЗМОЖНЫХ АКЦИЙ



ИНДИВИДУАЛЬНЫЙ ПОДХОД
К КАЖДОМУ КЛИЕНТУ



ДОСТАВКА ПРОДУКЦИИ
СОБСТВЕННЫМ АВТОТРАНСПОРТОМ

Вам осталось только выбрать нас и получить максимальную выгоду!

info@segment-abrasive.ru

+7 (495) 665-63-77

www.segment-abrasive.ru

Продукция

Широкие и узкие шлифовальные ленты | Шлифовальные круги



Широкие и узкие шлифовальные ленты

Завод шлифовальных материалов «Сегмент-Абразив» производит шлифовальные ленты на тканевой, полиэстеровой и бумажной основе.

Шлифовальные круги

Уважаемые партнеры, представляем вашему вниманию обширную линейку шлифовальных материалов для электроинструмента и паркетных работ, а именно круги на поролоне и полиуретане, сетчатые круги, меховые круги, круги для эксцентриковых шлифовальных машин на Velcro основе, полировальные круги из полиуретановой пены и шлифовальные круги из нетканого абразива.



Мы производим круги для ЭШМ и ротационных шлифовальных машин диаметром 77мм, 125мм, 150мм, 200мм, 225мм, 230мм, 300мм с различным количеством отверстий и без них, для пылеудаления или на липучке.



Шлифовальные круги торговой марки S-ABRAZIVE



Зачистные круги



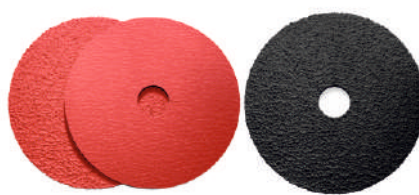
Отрезные круги



Круги лепестковые циркониевые



Зачистные круги по удалению ржавчины



Фибровые круги



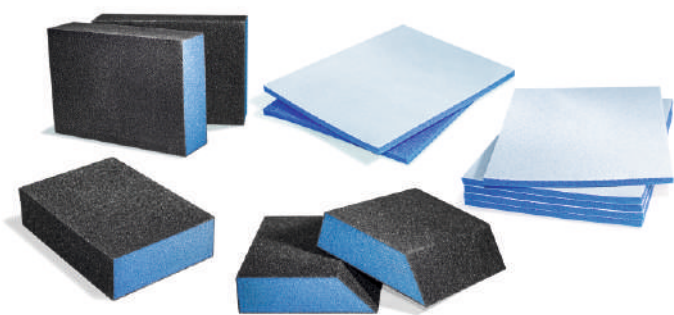
Быстросменные шлифовальные круги на винтовом креплении

Продукция

Абразивные материалы для электроинструмента и ручной шлифовки
Шлифовальные губки | Расходные материалы для шлифовальных машинок

Абразивные материалы для электроинструмента и ручного шлифования

Завод шлифовальных абразивных материалов «СЕГМЕНТ-АБРАЗИВ» предлагает вашему вниманию широкую линейку шлифовальных лент для ЭЛЕКТРОИНСТРУМЕНТА и РУЧНОЙ ШЛИФОВКИ.



Шлифовальные губки

Абразивные губки предназначены для сухого и влажного ручного шлифования. Незаменимы при шлифовании плоских и профильных деталей. Подходит для всех типов поверхностей. Выполнены из высококачественного вспененного полиуретана, покрытого пленкой с абразивным зерном.

Расходные материалы для шлифовальных машинок

Предлагаем Вашему вниманию широкий ассортимент сменных расходных материалов для шлифовальных машинок Bosche, Festool, Makita. Наша цена и качество Вас приятно удивят.





**пластики
и пленки**



**КЛЕЕВЫЕ
СИСТЕМЫ**

**Отдел продаж
«Пластики и пленки»**

deal@plastics-foils.ru
+ 7 (495) 646-13-04

**Отдел продаж
«Клеевые Системы»**

info_eks@eks-msk.ru
+ 7 (495) 984-77-37

www.plastics-foils.ru
www.finevinyl.ru
www.himei.ru
www.melaton.ru
www.eks-msk.ru
www.valresa.ru
www.wakol.ru



СЕГМЕНТ-АБРАЗИВ
ЗАВОД ШЛИФОВАЛЬНЫХ МАТЕРИАЛОВ

**Отдел продаж
«Сегмент-Абразив»**

sales@segment-abrasive.ru
+ 7(495) 665-63-77
www.segment-abrasive.ru